



和泉公告

IDEC ANNOUNCEMENT

公告号: A21-065

2021年1月 1/9 页

Automation Organizer WindO/I-NV4 软件之修复

错误一览

NO.	错误	被修正于	发布日期
1	当折线图或数据日志显示器放在“16号”或之后的基本画面或弹出式画面上时,无法显示保存在外部存储器中的数据无法在该部分显示。	Windom/I-NV4 Ver. 1.14.0	2020年12 月
2	当使用FTP服务器功能将文件传输到外部存储器中包含多个文件的文件夹时,可能会将数值写入错误的设备地址。		
3	将 Administrator 从所有用户的安全组中删除,然后保存项目文件,会导致无法再次打开项目文件。		
4	在除英文外的其他 Windows 操作系统中,如果 CSV 文件中使用的 Windows 字体与英文或其他语言的字体名不一致,则无法正确导入到“文本管理器”对话框中。		
5	Windows 字体除了 True Type, 其它不能使用。		

永久措施

上述更改包含在 Automation Organizer Ver. 3.21.0 的以下软件版本中:

WindO/I-NV4 Ver. 1.14.0

- HG5G/4G/3G/2G-V 可编程显示器系统软件 Ver. 4.74
- HG4G/3G 可编程显示器系统软件 Ver. 4.74
- HG2G-5F 可编程显示器系统软件 Ver. 4.74
- HG2G-5T 可编程显示器系统软件 Ver. 4.74
- HG1G 可编程显示器系统软件 Ver. 4.74
- HG1P 可编程显示器系统软件 Ver. 4.74

请从爱德克官方网站下载以上或更高版本的软件安装程序,然后进行安装以升级您的软件。

www.idec.com/china

爱德克电气贸易(上海)有限公司

上海市静安区共和路 209 号企业中心第二座 8 楼 电话(021) 6135 1515, 传真(021) 6135 6225

如何识别系统软件版本

可以在 WindO/I-NV4 软件中触摸屏的“系统信息”界面（“联机”选项页 > “系统信息” 按钮）确认。

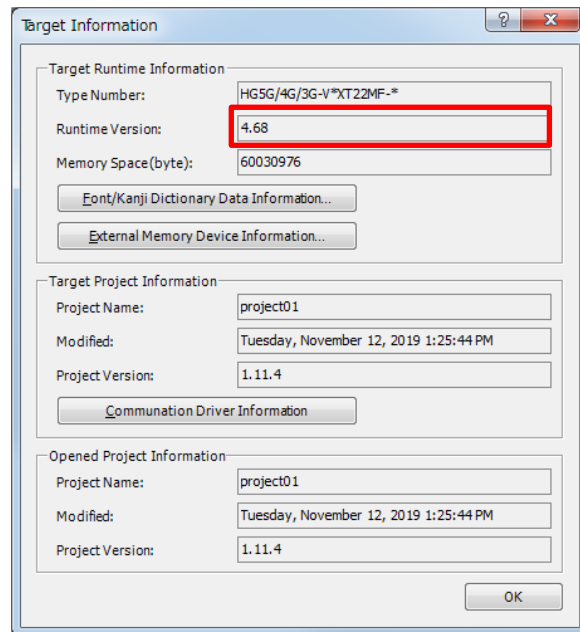


图-1: “系统信息” 界面

错误 1

涉及模块

- WindO/I-NV4 Ver. 1.12.0 to Ver. 1.13.1
- HG5G/4G/3G/2G-V 可编程显示器系统软件 Ver. 4.69 to Ver. 4.73
- HG4G/3G 可编程显示器系统软件 Ver. 4.69 to Ver. 4.73
- HG2G-5F 可编程显示器系统软件 Ver. 4.69 to Ver. 4.73
- HG2G-5T 可编程显示器系统软件 Ver. 4.69 to Ver. 4.73
- HG1G 可编程显示器系统软件 Ver. 4.69 to Ver. 4.73
- HG1P 可编程显示器系统软件 Ver. 4.69 to Ver. 4.73
- (Automation Organizer Ver. 3.17.0 to Ver. 3.20.0)

型号: SW1A-W1C

注意: 包括从 IDEC 官方网站下载的软件。

www.idec.com/china

爱德克电气贸易(上海)有限公司

上海市静安区共和路 209 号企业中心第二座 8 楼 电话(021) 6135 1515, 传真(021) 6135 6225

和泉公告

IDEC ANNOUNCEMENT

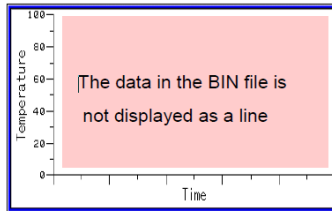
公告号: A21-065

2021年1月 3/9 页

系列	型号	系列	型号
HG5G/4G/3G/2G-V	HG5G-VFXT22MF-B	HG2G-5F	HG2G-5FT22TF-*
	HG4G-VCXT22MF-B	HG2G-5T	HG2G-5TN22TF-*
	HG3G-VAXT22MF-*		HG2G-5TT22TF-*
	HG3G-V8XT22MF-*	HG1G	HG1G-4VT22TF-*
	HG2G-V5FT22TF-*	HG1P	HG1P-ST32YBFH-BO
HG4G-CJT22TF-B	HG1P-ST32ZBFH-BO		
HG4G/3G	HG4G-CJT22MF-B		
	HG3G-AJT22TF-*		
	HG3G-AJT22MF-*		
	HG3G-8JT22TF-*		
	HG3G-8JT22MF-*		

软件错误

当折线图或数据日志显示放在“16号”或之后的基本画面或弹出式画面上时,外部存储器BIN文件中的数据无法在该部分显示。



Line Chart

Sampling Date and Time	Data001	Data002	Data003	Data004	Data005
11/27/2020 16:13:55	10	20	30	40	50
11/27/2020 16:13:56	15	25	35	45	55
11/27/2020 16:13:57	20	30	40	50	60
11/27/2020 16:13:58	25	35	45	55	65
11/27/2020 16:13:59	30	40	50	60	70
11/27/2020 16:13:60	35	45	55	65	75
11/27/2020 16:13:61	40	50	60	70	80
11/27/2020 16:13:62	45	55	65	75	85

The data in the BIN file

Sampling Date and Time	Data001	Data003	Data004	Data005
The data in the BIN file is not displayed				

Operate	Left	Up	Down	Right
	PageLeft	PageUp	PageDown	PageRight

临时对策

没有。请按照永久对策执行。

www.idec.com/china

爱德克电气贸易(上海)有限公司

上海市静安区共和路 209 号企业中心第二座 8 楼 电话(021) 6135 1515, 传真(021) 6135 6225



和泉公告

IDEC ANNOUNCEMENT

公告号: A21-065

2021年1月 4/9 页

错误 2

涉及模块

- Wind0/I-NV4 Ver. 1.2.0 to Ver. 1.13.1
- HG5G/4G/3G/2G-V 可编程显示器系统软件 Ver. 4.65 to Ver. 4.73
- HG4G/3G 可编程显示器系统软件 Ver. 4.36 to Ver. 4.73
- HG2G-5F 可编程显示器系统软件 Ver. 4.36 to Ver. 4.73
- (Automation Organizer Ver. 3.30 to Ver. 3.20.0)

型号: SW1A-W1C

注意: 包括从 IDEC 官方网站下载的软件。

系列	型号	系列	型号
HG5G/4G/3G/2G-V	HG5G-VFXT22MF-B	HG4G/3G	HG4G-CJT22TF-B
	HG4G-VCXT22MF-B		HG4G-CJT22MF-B
	HG3G-VAXT22MF-*		HG3G-AJT22TF-*
	HG3G-V8XT22MF-*		HG3G-AJT22MF-*
	HG2G-V5FT22TF-*		HG3G-8JT22TF-*
HG2G-5F	HG2G-5FT22TF-*		HG3G-8JT22MF-*

软件错误

在满足以下条件的情况下,触摸屏可能会将与 PLC 通信时错误获取的设备地址值写入不同的设备地址。

触摸屏(FTP 服务器)与 FTP 客户端(计算机)和 PLC 通信。

FTP 客户端(计算机)传输一个文件到触摸屏外部存储器中的一个包含很多文件的文件夹。

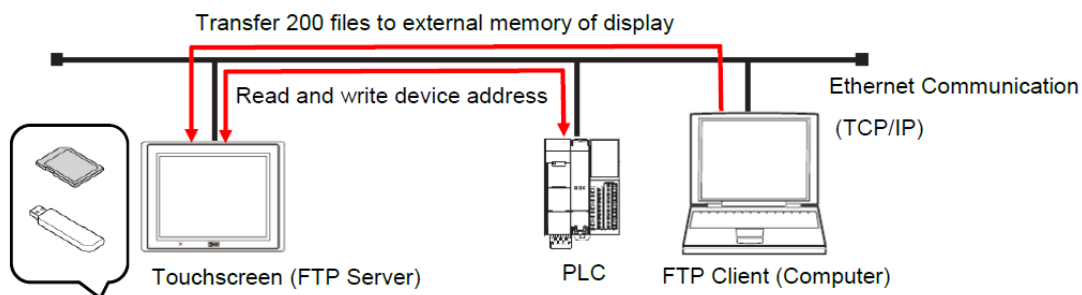
例子:

当 FTP 客户端(计算机)传输 200 个文件到触摸屏的外部存储器中的文件夹(包含 400 个文件)时,从 PLC 设备地址 D 000020 读取“2”写入 D 000030。

www.idec.com/china

爱德克电气贸易(上海)有限公司

上海市静安区共和路 209 号企业中心第二座 8 楼 电话(021) 6135 1515, 传真(021) 6135 6225



外部内存设备: 文件夹 A 包含 400 个文件

Step	FTP behavior	Value of Device Address (Touch Screen)	Value of Device Address (PLC)	Explanation
1	Before receiving files	D 000010 : 1 D 000020 : 2 D 000030 : 3	D 000010 : 1 D 000020 : 2 D 000030 : 3	Normal state
2	While receiving files	D 000010 : 1 D 000020 : 2 D 000030 : 2	D 000010 : 1 D 000020 : 2 D 000030 : 3	Reads "2" from D 000020 and store it in D 000030 of the touchscreen.
3	File reception is complete	D 000010 : 1 D 000020 : 2 D 000030 : 2	D 000010 : 1 D 000020 : 2 D 000030 : 2	Writes "2" mistakenly read in Step 2 to D 000030 of the PLC.

图 2-1: FTP 文件传输过程中的设备地址状态

临时措施

没有临时措施, 请按照永久措施执行

www.idec.com/china

爱德克电气贸易(上海)有限公司

上海市静安区共和路 209 号企业中心第二座 8 楼 电话(021) 6135 1515, 传真(021) 6135 6225



和泉公告

IDEC ANNOUNCEMENT

公告号: A21-065

2021年1月 6/9 页

错误 3

涉及模块

- WindO/I-NV4 Ver. 1.0.0 to Ver. 1.13.1
(Automation Organizer Ver. 3.00 to Ver. 3.20.0)

型号: SW1A-W1C

注意: 包括从 IDEC 官方网站下载的软件。

系列	型号	系列	型号
HG5G/4G/3G/2G-V	HG5G-VFXT22MF-B	HG2G-5F	HG2G-5FT22TF-*
	HG4G-VCXT22MF-B	HG2G-5T	HG2G-5TN22TF-*
	HG3G-VAXT22MF-*		HG2G-5TT22TF-*
	HG3G-V8XT22MF-*	HG1G	HG1G-4VT22TF-*
	HG2G-V5FT22TF-*	HG1P	HG1P-ST32YBFH-B0
HG4G-CJT22TF-B	HG1P-ST32ZBFH-B0		
HG4G/3G	HG4G-CJT22MF-B		
	HG3G-AJT22TF-*		
	HG3G-AJT22MF-*		
	HG3G-8JT22TF-*		
	HG3G-8JT22MF-*		

软件错误

如果在“安全功能”界面(图 3-1)中,从安全组中删除所有 Administrator 权限,“使用安全功能”复选框设置密码(图 3-2),然后保存项目文件,则即使用户名和密码输入正确也不能打开项目文件。

www.idec.com/china

爱德克电气贸易(上海)有限公司

上海市静安区共和路 209 号企业中心第二座 8 楼 电话(021) 6135 1515, 传真(021) 6135 6225

和泉公告

IDEC ANNOUNCEMENT

公告号: A21-065

2021年1月 7/9 页

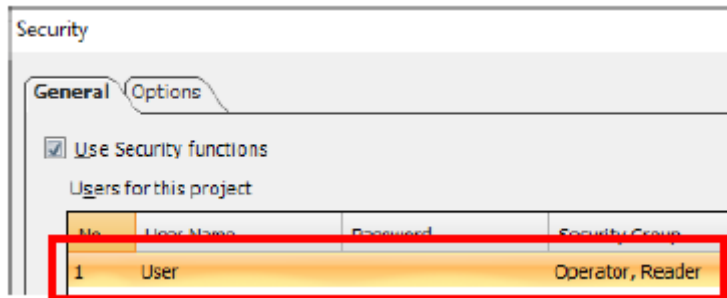


图 3-1: 删除安全组的 Administrator 权限

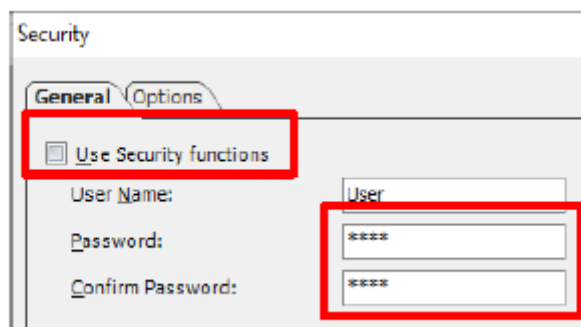


图 3-2: 关闭“使用安全功能”复选框并设置密码

临时措施

没有临时措施，请按照永久措施执行

错误 4

涉及模块

- WindO/I-NV4 Ver. 1.12.0 to Ver. 1.13.1
(Automation Organizer Ver. 3.18.0 to Ver. 3.20.0)

型号: SW1A-W1C

注意: 包括从 IDEC 官方网站下载的软件。

www.idec.com/china

爱德克电气贸易(上海)有限公司

上海市静安区共和路 209 号企业中心第二座 8 楼 电话(021) 6135 1515, 传真(021) 6135 6225

和泉公告

IDEC ANNOUNCEMENT

公告号: A21-065

2021 年 1 月 8/9 页

软件错误

在英语以外的 Windows 操作系统中,如果在“文本管理器”对话框中设定了字体名称与英语和其他语言而不同的 Windows 字体(例如“MS Gothic”和“MS Gothic”)。将文本导出到 CSV 文件时,CSV 文件中的字体名称以英语名称(MS Gothic)输出。结果,导入时将被判断为无效的字体名称,而无法导入目标文字。

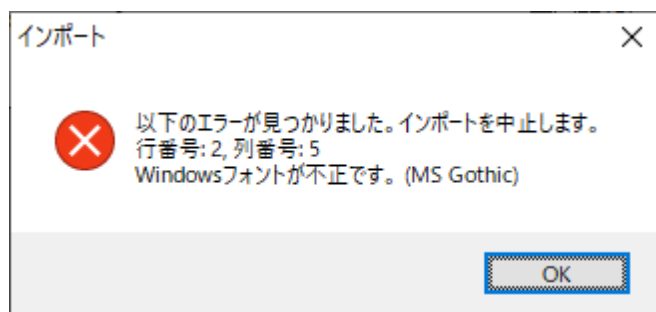


图 4-1: 导入 CSV 文件时的错误消息(例如:日文 Windows 操作系统)

临时对策

将导出的 CSV 文件中的英文字体替换为 Windows 操作系统“WindO/I-NV4”的语言名称,然后导入 CSV 文件。

Windows 操作系统语言的字体名称为 WindO/I-NV4 的“字体”对话框的“字体名称”文本框中出现的字符串(点击“文本管理器”对话框的“更改”按钮即可打开对话框)。例如:在日文 Windows 操作系统输出“MS ゴシック”时,会输出“MS Gothic”到 CSV 文件。请将字体名称从“MS Gothic”替换为“MS ゴシック”。

1	グループ 1								
1	Windows	test	MS Gothic	Shift-JIS	10 Regular	0	0		
1	グループ 1								
1	Windows	test	MS ゴシック	Shift-JIS	10 Regular	0	0		

图 4-3. 替换错误的字体名称

www.idec.com/china

爱德克电气贸易(上海)有限公司

上海市静安区共和路 209 号企业中心第二座 8 楼 电话(021) 6135 1515, 传真(021) 6135 6225



和泉公告

IDEC ANNOUNCEMENT

公告号: A21-065

2021年1月 9/9 页

错误 5

涉及模块

- WindO/I-NV4 Ver. 1.0.0 to Ver. 1.13.1
(Automation Organizer Ver. 3.00 to Ver. 3.20.0)

型号: SW1A-W1C

注意: 包括从 IDEC 官方网站下载的软件。

系列	型号	系列	型号
HG5G/4G/3G/2G-V	HG5G-VFXT22MF-B	HG2G-5F	HG2G-5FT22TF-*
	HG4G-VCXT22MF-B	HG2G-5T	HG2G-5TN22TF-*
	HG3G-VAXT22MF-*		HG2G-5TT22TF-*
	HG3G-V8XT22MF-*	HG1G	HG1G-4VT22TF-*
	HG2G-V5FT22TF-*	HG1P	HG1P-ST32YBFH-B0
HG4G-CJT22TF-B	HG1P-ST32ZBFH-B0		
HG4G/3G	HG4G-CJT22MF-B		
	HG3G-AJT22TF-*		
	HG3G-AJT22MF-*		
	HG3G-8JT22TF-*		
	HG3G-8JT22MF-*		

软件错误

WindOI-NV2 支持的 True Type 以外的字体, 不能在 WindO/I-NV4 上使用。因此, 如果 WindO/I-NV4 打开 WindO/I-NV2 的项目文件, 除 True Type 以外的字体将被处理为无效字体, 它们将被转换为在“WindO/I-NV4 选项”界面的“常规”选项卡中配置的默认字体。

临时对策

没有临时措施, 请按照永久措施执行

www.idec.com/china

爱德克电气贸易(上海)有限公司

上海市静安区共和路 209 号企业中心第二座 8 楼 电话(021) 6135 1515, 传真(021) 6135 6225