



和泉公告

IDEC ANNOUNCEMENT

公告号: A21-054

2020年11月 1/4 页

Automation Organizer

Wind0/I-NV3, Wind0/I-NV4 软件之更改

此文档通知您在 Wind0/I-NV3 和 Wind0/I-NV4 (SW1A Automation Organizer 中包含的可编程显示器编程软件)中进行的以下更改。详情如下。

■ 更改列表

NO.	变更细节	变更包括	发布日期
1	当创建一个新项目时，“项目设置”对话框中的“自动关闭”和“亮度减半”是默认启用的。	Wind0/I-NV3 Ver. 5.73	2020年11月
		Wind0/I-NV4 Ver. 1.13.1	
2	以下现象被修正的。 当触发器类型为“上升沿”或“下降沿”时,特定字符包含在部件的触发器条件的标签名称中,并且项目被打开或保存时, Wind0/I-NV3 可能会崩溃。	Wind0/I-NV3 Ver. 5.73	

■ 永久措施

上述更改包含在 Automation Organizer Ver. 3.20.0 的以下软件版本中:

- Wind0/I-NV3 Ver. 5.73
- Wind0/I-NV4 Ver. 1.13.1

请从爱德克官方网站下载以上或更高版本的软件安装程序,然后进行安装以升级您的软件。

<https://idecchina.cn/>

爱德克电气贸易(上海)有限公司

上海市静安区共和路 209 号企业中心第二座 8 楼 电话(021) 6135 1515, 传真(021) 6135 6225

和泉公告

IDEC ANNOUNCEMENT

公告号: A21-054

2020年11月 2/4页

■ 变更 1

涉及内容

WindO/I-NV3 Ver. 5.00 to Ver. 5.72, WindO/I-NV4 Ver. 1.0.0 to Ver. 1.13.0
(Automation Organizer Ver. 2.00 to Ver. 3.19.0)

型号: SW1A-W1C

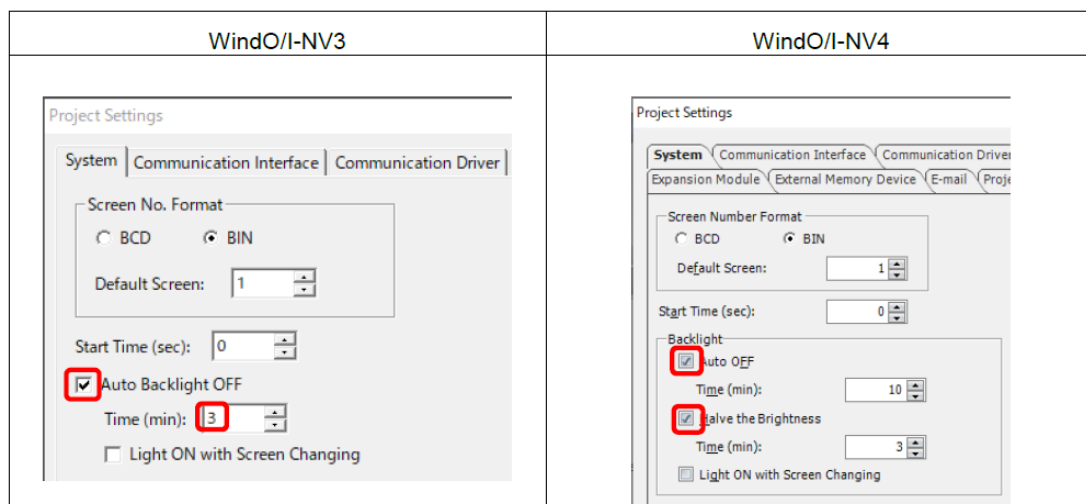
注意:包括从 IDEC 官方网站下载的软件。

变更的内容

当创建一个新项目时,背光的默认设置将会改变,如下图所示。

在 O/I-NV3 窗口中,开启“自动关闭背光”功能,时间设置为 3 分钟。

在 O/I-NV4 窗口中,“项目设置”对话框中的“自动关闭”和“亮度减半”功能启用,时间设置为 10 分钟和 3 分钟。



变更目的

减少使用为目标产品创建的项目的背光负载和 MICRO/I 的功耗。

<https://idecchina.cn/>

爱德克电气贸易(上海)有限公司

上海市静安区共和路 209 号企业中心第二座 8 楼 电话(021) 6135 1515, 传真(021) 6135 6225

和泉公告

IDEC ANNOUNCEMENT

公告号: A21-054

2020年11月 3/4 页

■ 变更 2

涉及内容

WindO/I-NV3 Ver. 5.00 to Ver. 5.72

(Automation Organizer Ver. 2.00 to Ver. 3.19.0)

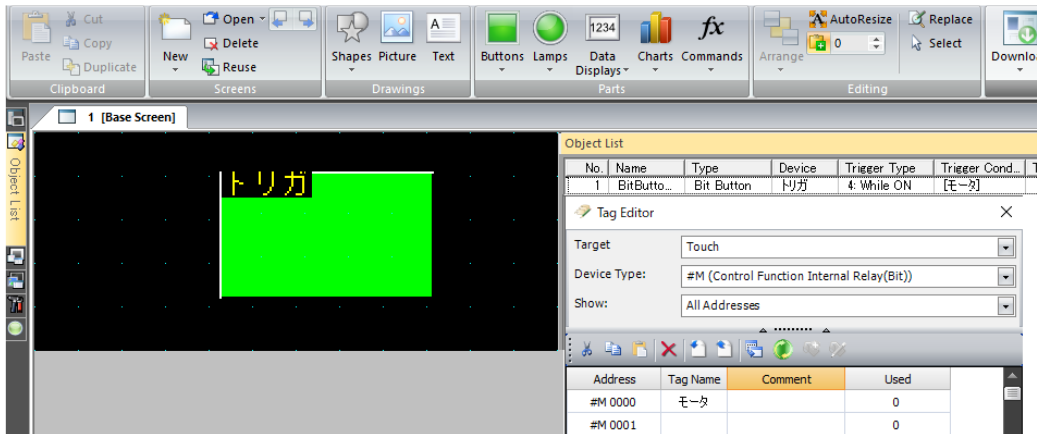
型号: SW1A-W1C

注意:包括从 IDEC 官方网站下载的软件。

产品系列	型号
FT1A SmartAXIS Touch type	FT1A-C12RA-* FT1A-M12RA-* FT1A-C14KA-*/-C14SA-* FT1A-M14KA-*/-M14SA-*

变更的内容

当触发器类型为“上升沿”或“下降沿”时，部件上的触发器条件的标签名称中包含以下字符，并且打开或保存项目时，WindO/I-NV3 可能会崩溃。



像“ゼ (0x835b)”双字节字符的最后字节字符代码是“ゼ (0x835b)”。

例: ゼ, 一, 丂, VIII, 閏, 骸, 擬, 啓, 梗, 纂, 充, 深, 措, 端, 甜, 納, 票, 房, 夕, 麓, 兌, 喙, 媪, 彈, 拏, 杬, 歇

<https://idecchina.cn/>

爱德克电气贸易(上海)有限公司

上海市静安区共和路 209 号企业中心第二座 8 楼 电话(021) 6135 1515, 传真(021) 6135 6225



和泉公告

IDEC ANNOUNCEMENT

公告号: A21-054

2020年11月 4/4 页

上述现象已经被修正。

临时措施

当触发器类型为“上升沿”或“下降沿”时，在标签名称中使用以上字符以外的字符

<https://idecchina.cn/>

爱德克电气贸易(上海)有限公司

上海市静安区共和路 209 号企业中心第二座 8 楼 电话(021) 6135 1515, 传真(021) 6135 6225