



和泉公告

IDEC ANNOUNCEMENT

公告号: A20-064

2020年1月 1/8 页

Automation Organizer WindLDR软件之修复

在 SW1A 型 Automation Organizer 的 PLC 编程软件 WindLDR 中发现 5 个错误, 详细如下:

修复总汇

No.	错误	错误在以下版本被修复	发布日期
1	当 EMAIL 指令或 DLOG 指令中设置的设备地址在要替换的目标设备地址范围内时, 替换功能不起作用。	WindLDR Ver. 8.13.0	2019年12月底
2	在模块配置编辑器上设置的 HMI 模块上传用户程序后未恢复。	WindLDR Ver. 8.13.0	2019年12月底
3	当在指令对话框的注释文本框中按下回车键时, 此指令对话框将关闭。	WindLDR Ver. 8.13.0	2019年12月底
4	在模拟模式下执行 RXD 指令时, 接收操作不能正常工作。	WindLDR Ver. 8.13.0	2019年12月底
5	当在梯形编辑器上设置多个 RXD 指令时, 在模拟模式下接收操作可能无法正常工作。	WindLDR Ver. 8.13.0	2019年12月底

永久措施

上述故障在下列版本中、包括 Automation Organizer Ver. 3.17.0 中修复:

- WindLDR Ver. 8.13.0

请从 IDEC 官方网站下载以上软件的安装程序, 并进行升级。

www.idec.com/china

爱德克电气贸易(上海)有限公司

上海市静安区共和路 209 号企业中心第二座 8 楼 电话(021) 6135 1515, 传真(021) 6135 6225

和泉公告

IDEC ANNOUNCEMENT

公告号: A20-064

2020年1月 2/8页

■ 错误 1

涉及模块

- WindLDR Ver. 7.00 to Ver. 8.12.0
(Automation Organizer Ver. 2.00 to Ver. 3.16.0)
型号: SW1A-W1C
注意: 包含从 IDEC 官方网站下载的软件。

当使用上述版本的软件时, 以下模块可能会出现以下故障:

- FC5A CPU 模块: FC5A-D12*1E
- FC6A CPU 模块: FC6A-C16*1*E, FC6A-C24*1*E, FC6A-C40*1*E, FC6A-C40*1*EJ, FC6A-D16*1CEE, FC6A-D32*3CEE
- FT1A CPU 模块: FT1A-*12R*, FT1A-*24R*, FT1A-*40R*, FT1A-*48*

软件故障

EMAIL 指令和 DLOG 指令中设置的设备地址无法使用地址替换功能替换。

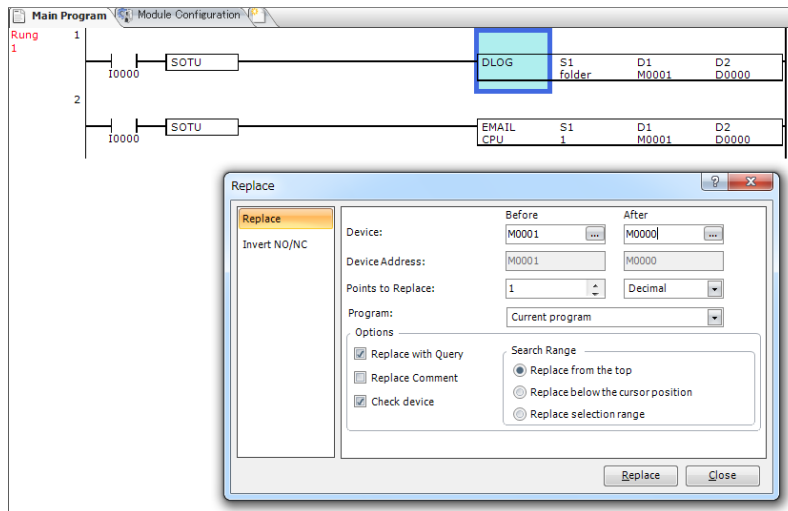


图 1. 替换设备地址

www.idec.com/china

爱德克电气贸易(上海)有限公司

上海市静安区共和路 209 号企业中心第二座 8 楼 电话(021) 6135 1515, 传真(021) 6135 6225

和泉公告

IDEC ANNOUNCEMENT

公告号: A20-064

2020年1月 3/8页

此外，在 EMAIL 指令或 DLOG 指令之后的指令中设置的设备地址也不能被替换。

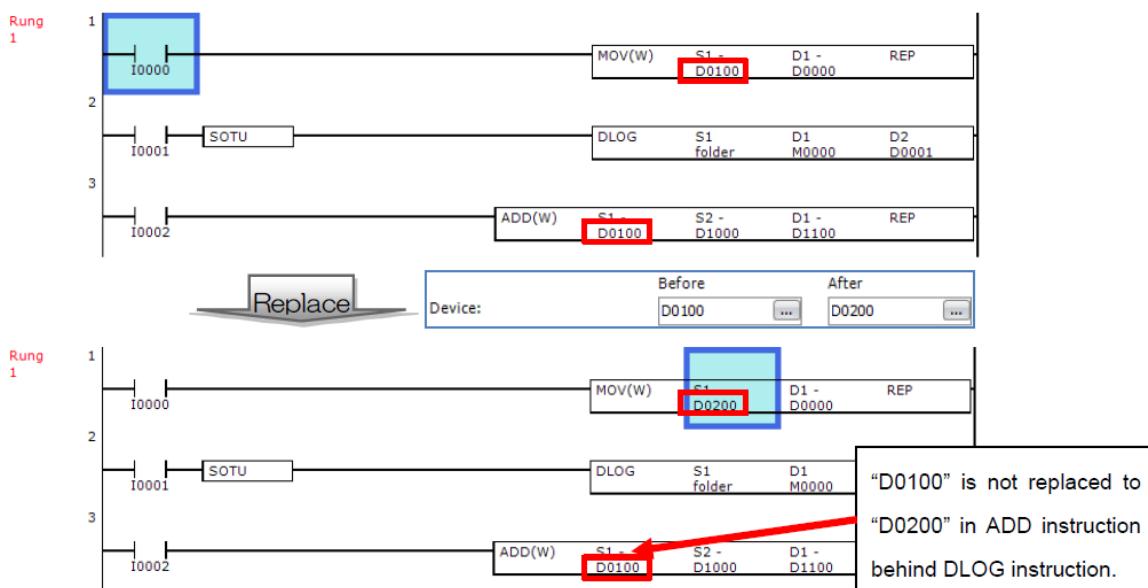


图 2. 除了 EMAIL 说明和 DLOG 说明之外的另一个示例

临时措施

找到 EMAIL 指令和 DLOG 指令，并在指令对话框中手动更新设备地址。

■ 错误 2

涉及型号

- WindLDR Ver. 8.9.0 to Ver. 8.12.2

(Automation Organizer Ver. 3.12.0 to Ver. 3.16.2)

型号: SW1A-W1C

注意: 包含从 IDEC 官方网站下载的软件。

www.idec.com/china

爱德克电气贸易(上海)有限公司

上海市静安区共和路 209 号企业中心第二座 8 楼 电话(021) 6135 1515, 传真(021) 6135 6225

当使用上述版本的软件时，以下模块可能会出现以下故障：

- FC6A CPU 模块：FC6A-C16*1*E, FC6A-C24*1*E, FC6A-C40*1*E, FC6A-C40*1*EJ, FC6A-D16*1CEE, FC6A-D32*3CEE

软件故障

在 FC6A 模块配置编辑器上设置的 HMI 模块上传项目文件后没有恢复。

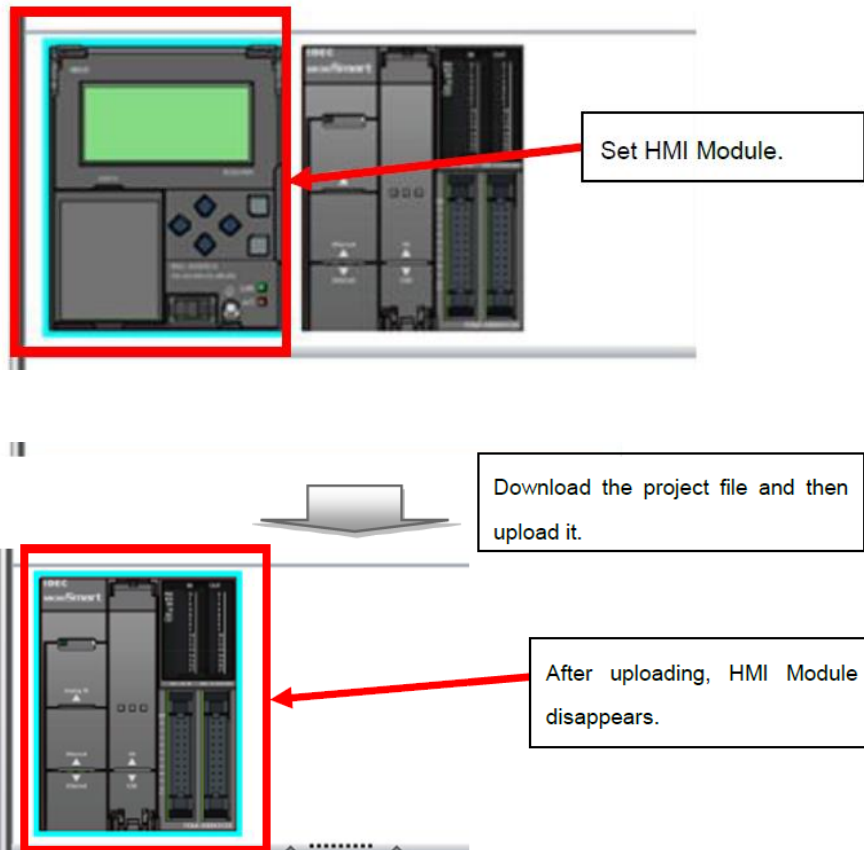


图 3. 在项目文件中设置 HMI 模块后，下载和上传的行为。

www.idec.com/china



和泉公告

IDEC ANNOUNCEMENT

公告号: A20-064

2020年1月 5/8 页

■ 错误 3

涉及模块

- WindLDR Ver. 8.12.0 to Ver. 8.12.2
(Automation Organizer Ver. 3.16.0 to Ver. 3.16.2)
型号: SW1A-W1C
注意: 软件下载已经包含在 IDEC 官方网站中。

当使用上述版本的软件时, 以下模块可能会出现以下故障:

- FC3A CPU 模块: FC3A-CP2*
- FC4A CPU 模块: FC4A-C10R2*, FC4A-C16R2*, FC4A-C24R2*, FC4A-D20*3,
FC4A-D20R*1, FC4A-D40*3
- FC5A CPU 模块: FC5A-C10R2*, FC5A-C16R2*, FC5A-C24R2*, FC5A-D16*1,
FC5A-D32*3, FC5A-D12*1E
- FC6A CPU 模块: FC6A-C16*1*E, FC6A-C24*1*E, FC6A-C40*1*E, FC6A-C40*1*EJ,
FC6A-D16*1CEE, FC6A-D32*3CEE
- FC6B CPU 模块: FC6B-C16*1*, FC6B-C24*1*, FC6B-C40*1*, FC6B-D16*1C,
FC6B-D32*3C
- FT1A SmartAxis Lite/Pro: FT1A-*12R*, FT1A-*24R*, FT1A-*40R*, FT1A-*48*
- FT1A SmartAxis Touch: FT1A-*12RA-*, FT1A-*14*A-*

软件错误

当在指令对话框的注释文本框中按下回车键时, 对话框将关闭, 不需要换行。

www.idec.com/china

爱德克电气贸易(上海)有限公司

上海市静安区共和路 209 号企业中心第二座 8 楼 电话(021) 6135 1515, 传真(021) 6135 6225

和泉公告

IDEC ANNOUNCEMENT

公告号: A20-064

2020年1月 6/8 页



图 4. 在注释文本框中按回车键

临时措施

按 Shift 键时按 Enter 键，会插入一个换行符，对话框不会关闭。

■ 错误 4

涉及模块

- WindLDR Ver. 8.0.0 to Ver. 8.12.2
(Automation Organizer Ver. 3.10.0 to Ver. 3.16.2)

型号: SW1A-W1C

注意: 软件下载已经包含在 IDEC 官方网站中。

当使用上述版本的软件时，以下模块可能会出现以下故障:

- FC6A CPU 模块: FC6A-C16*1*E, FC6A-C24*1*E, FC6A-C40*1*E, FC6A-C40*1*EJ, FC6A-D16*1CEE, FC6A-D32*3CEE
- FC6B CPU 模块: FC6B-C16*1*, FC6B-C24*1*, FC6B-C40*1*, FC6A-D16*1C, FC6A-D32*3C

www.idec.com/china

爱德克电气贸易(上海)有限公司

上海市静安区共和路 209 号企业中心第二座 8 楼 电话(021) 6135 1515, 传真(021) 6135 6225

和泉公告

IDEC ANNOUNCEMENT

公告号: A20-064

2020年1月 7/8 页

软件错误

在模拟模式下执行 RXD 指令时，接收状态 75(错误代码 11)。
(这种行为发生在模拟模式中，在 PLC 中不会发生。)

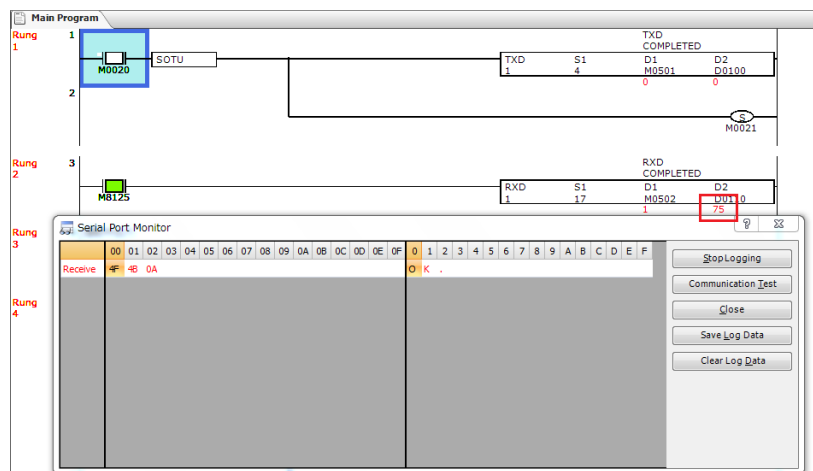


图 5. 接受 RXD 命令

临时错误

无

■ 错误 5

涉及模块

- WindLDR Ver. 7.0.0 to Ver. 8.12.2

(Automation Organizer Ver. 2.0.0 to Ver. 3.16.2)

型号: SW1A-W1C

注意: 软件下载已经包含在 IDEC 官方网站中。

www.idec.com/china

爱德克电气贸易(上海)有限公司

上海市静安区共和路 209 号企业中心第二座 8 楼 电话(021) 6135 1515, 传真(021) 6135 6225



和泉公告

IDEC ANNOUNCEMENT

公告号: A20-064

2020年1月 8/8 页

当使用上述版本的软件时，以下模块可能会出现以下故障：

FC5A CPU 模块: FC5A-C10R2*, FC5A-C16R2*, FC5A-C24R2*, FC5A-D16*1, FC5A-D32*3, FC5A-D12*1E

FC6A CPU 模块: FC6A-C16*1*E, FC6A-C24*1*E, FC6A-C40*1*E, FC6A-C40*1*EJ, FC6A-D16*1CEE, FC6A-D32*3CEE

FC6B CPU 模块: FC6B-C16*1*, FC6B-C24*1*, FC6B-C40*1*, FC6A-D16*1C, FC6A-D32*3C

FT1A SmartAxis Lite/Pro: FT1A-*12R*, FT1A-*24R*, FT1A-*40R*, FT1A-*48*

软件错误

在 RXD 指令中设置开始分隔符时，接收操作可能在模拟模式中无法正常工作，该分隔符的设置取决于设置的 RXD 指令的数量。

例如，当在 RXD 指令中设置“OP”、“MD”和“LIFE”作为开始分隔符并发送“MD”时，就会发生这种行为。

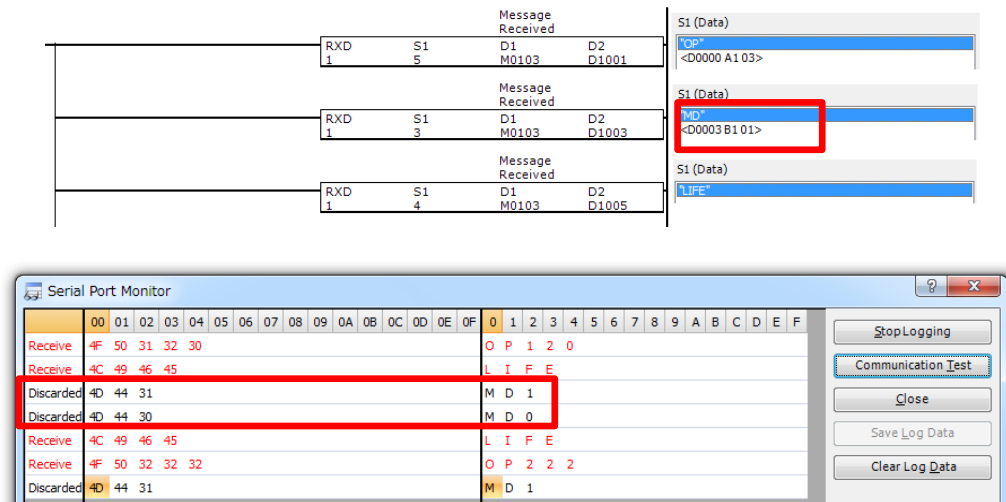


图 6. 接受 RXD 命令

临时措施

无

www.idec.com/china

爱德克电气贸易(上海)有限公司

上海市静安区共和路 209 号企业中心第二座 8 楼 电话(021) 6135 1515, 传真(021) 6135 6225