

和泉公告

IDEC ANNOUNCEMENT

公告号: A20-063

2020年1月 1/2页

SmartAXIS FT1A系列软件之修复

SmartAXIS FT1A 系列中有错误发现，详细如下：

■ 修复总汇：

No.	错误	错误在以下版本被修复	发布日期
1	如果使用高速计数器的第一组作为两相高速计数器，计数方向标志(M8037)始终处于开启状态。	FT1A Touch type. System Software Ver. 4.15	2019年 12月底

■ 永久措施

上述故障在下列版本中、包括 Automation Organizer Ver. 3.17.0 中修复：

FT1A SmartAXIS Touch type System Software Ver. 4.15

请从IDEC官方网站中选择您所在地的网站下载以上软件的安装程序，并进行升级。

■ 如何识别系统软件版本

您可以在WindO/I-NV3的目标信息屏幕上查看FT1A系列SmartAXIS Touch内部的系统软件版本。

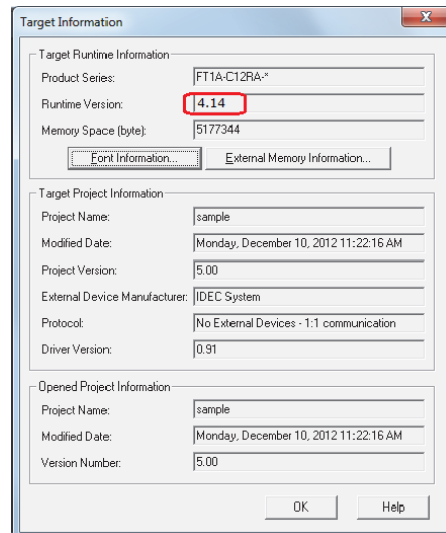


图1. 目标信息画面

www.idec.com/china

爱德克电气贸易(上海)有限公司

上海市静安区共和路 209 号企业中心第二座 8 楼 电话(021) 6135 1515, 传真(021) 6135 6225



和泉公告

IDEC ANNOUNCEMENT

公告号: A20-063

2020年1月 2/2页

■ 错误1

涉及模块

FT1A SmartAXIS Touch type Ver. 3.80 to Ver. 4.14

(Automation Organizer Ver. 2.00 to Ver. 3.16.1 / WindO/I-NV3 Ver. 5.00 to Ver. 5.69)

型号: SW1A-W1C

注意: 软件下载已经包含在 IDEC 官方网站中。

当使用上述版本的软件时, 以下模块可能会出现以下故障:

FT1A SmartAXIS Touch type: FT1A-*12RA*, FT1A-*14*A

软件错误

如果使用高速计数器的第一组作为两相高速计数器, 即使减去第一组的当前值计数, 计数方向标志 (M8037) 始终是打开的。

临时措施

无

www.idec.com/china

爱德克电气贸易(上海)有限公司

上海市静安区共和路 209 号企业中心第二座 8 楼 电话(021) 6135 1515, 传真(021) 6135 6225