



和泉公告

IDEC ANNOUNCEMENT

公告号: A20-057

2019年12月 1/8 页

Automation Organizer WindO/I-NV4软件之修复

修复总汇

序号	修复问题	已修复的版本	发布日期
1	使用功能键开关下载PLC程序可能会失败。	WindO/I-NV4 Ver. 1. 11. 4	2019年10月
2	当“调低亮度”功能启用时,显示器的亮度可能会降低。		
3	如果电脑的用户名中包含空格,打开项目文件时,WindO/I-NV4可能无响应。		
4	如果项目文件包含多功能开关或功能键开关,更改产品系列可能会失败。		

永久对策

上述故障在Automation Organizer Ver. 3. 16. 2包含的以下版本的软件中得到了修复:

WindO/I-NV4 Ver. 1. 11. 4

- HG5G/4G/3G/2G-V 可编程显示器系统软件 Ver. 4. 68
- HG4G/3G 可编程显示器系统软件 Ver. 4. 68
- HG2G-5F 可编程显示器系统软件 Ver. 4. 68
- HG2G-5T 可编程显示器系统软件 Ver. 4. 68
- HG1G 可编程显示器系统软件 Ver. 4. 68
- HG1P 可编程显示器系统软件 Ver. 4. 68

请从 IDEC 官方网站下载上述版本或更高版本的软件安装程式, 然后安装以升级您的软件

www.idec.com/china

爱德克电气贸易(上海)有限公司

上海市静安区共和路 209 号企业中心第二座 8 楼 电话(021) 6135 1515, 传真(021) 6135 6225

和泉公告

IDEC ANNOUNCEMENT

公告号: A20-057

2019年12月 2/8 页

■ 如何识别系统软件版本

您可以在 WinD0/I-NV4 中的“系统信息”对话框 (“联机”选项卡> “系统信息”按钮)中查看可编程显示器内的系统软件版本。

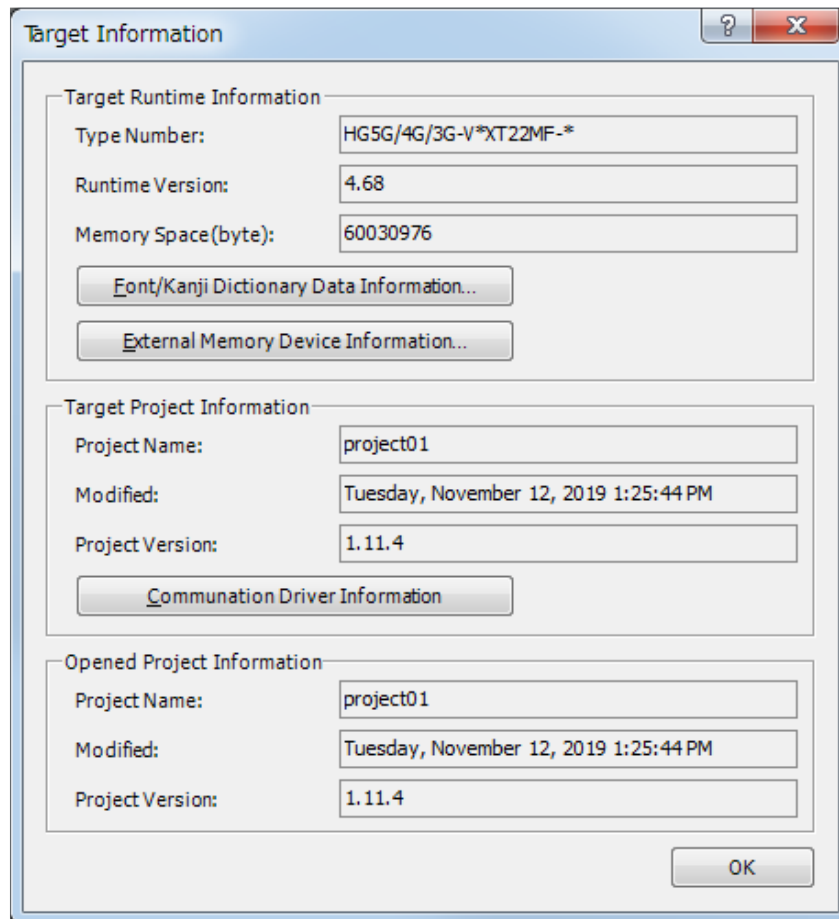


图 1: “系统信息”对话框

www.idec.com/china

爱德克电气贸易(上海)有限公司

上海市静安区共和路 209 号企业中心第二座 8 楼 电话(021) 6135 1515, 传真(021) 6135 6225



和泉公告

IDEC ANNOUNCEMENT

公告号: A20-057

2019年12月 3/8 页

修复问题 1

针对型号

- Wind0/I-NV4 Ver. 1.11.1至Ver. 1.11.3
- HG5G/4G/3G/2G-V 可编程显示器系统软件 Ver. 4.65至Ver. 4.67
- HG4G/3G 可编程显示器系统软件 Ver. 4.63至Ver. 4.67
- HG2G-5F 可编程显示器系统软件 Ver. 4.63至Ver. 4.67
- HG2G-5T 可编程显示器系统软件 Ver. 4.63至Ver. 4.67
- HG1G 可编程显示器系统软件 Ver. 4.63至Ver. 4.67
- HG1P 可编程显示器系统软件 Ver. 4.63至Ver. 4.67

(Automation Organizer Ver. 3.15.1 至 Ver. 3.16.1)

型号: SW1A-W1C

注意: 包含从IDEC官方网站下载的软件

当使用上述版本的软件时, 以下型号可能会出现以下故障:

- HG5G/4G/3G/2G-V Programmable Display
 - HG5G-VFXT22MF-B
 - HG4G-VCXT22MF-B
 - HG3G-VAXT22MF-*, HG3G-V8XT22MF-*
 - HG2G-V5FT22TF-*
- HG4G/3G Programmable Display
 - HG4G-CJT22TF-B, HG4G-CJT22MF-B
 - HG3G-AJT22TF-*, HG3G-AJT22MF-*, HG3G-8JT22TF-*, HG3G-8JT22MF-*
- HG2G-5F Programmable Display: HG2G-5FT22TF-*
- HG2G-5T Programmable Display: HG2G-5TN22TF-*, HG2G-5TT22TF-*
- HG1G Programmable Display : HG1G-4VT22TF-*
- HG1P Programmable Display : HG1P-ST32YBFH-B0, HG1P-ST32ZBFH-B0

www.idec.com/china

爱德克电气贸易(上海)有限公司

上海市静安区共和路209号企业中心第二座8楼 电话(021) 6135 1515, 传真(021) 6135 6225

和泉公告

IDEC ANNOUNCEMENT

公告号: A20-057

2019年12月 4/8 页

软件故障

当满足下列条件之一，则即便功能键开关为 ON，也不会下载 PLC 程序。

“属性：功能键”界面的“接口”选为“以太网”。

“属性：功能键”界面的“接口”选为“COM2(RS422/485)”。

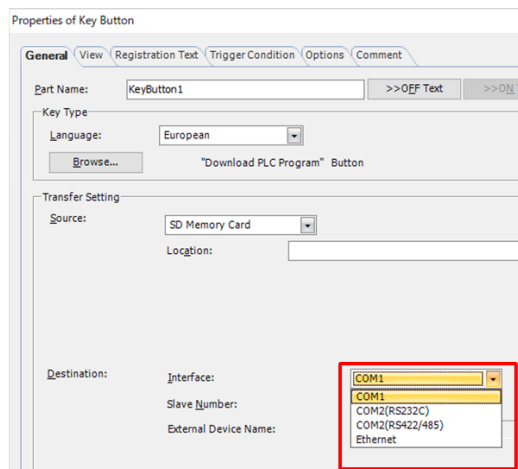


图 1-1: “下载 PLC 程序”按钮界面

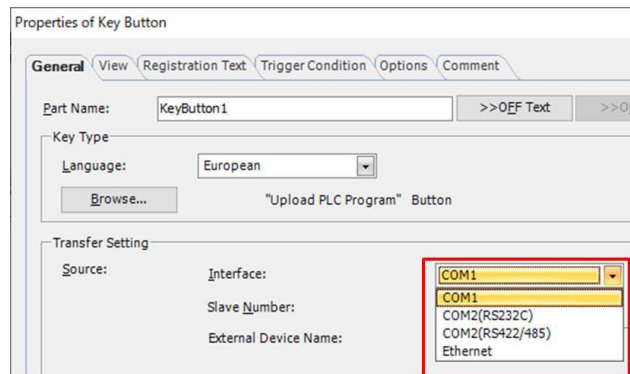


图 1-2: “上传 PLC 程序”按钮界面

临时措施

没有临时措施，请按照永久措施部分执行。

www.idec.com/china

爱德克电气贸易(上海)有限公司

上海市静安区共和路 209 号企业中心第二座 8 楼 电话(021) 6135 1515, 传真(021) 6135 6225

和泉公告

IDEC ANNOUNCEMENT

公告号: A20-057

2019年12月 5/8 页

修复问题 2

针对型号

- WindO/I-NV4 Ver. 1.11.1 至 Ver. 1.11.3
- HG5G/4G/3G/2G-V 可编程显示器系统软件 Ver. 4.65至Ver. 4.67
(Automation Organizer Ver. 3.15.1 至 Ver. 3.16.1)
型号: SW1A-W1C

注意: 包含从IDEC官方网站下载的软件

当使用上述版本的软件时, 以下型号可能会出现以下故障:

- HG5G/4G/3G/2G-V Programmable Display
 - HG5G-VFXT22MF-B
 - HG4G-VCXT22MF-B
 - HG3G-VAXT22MF-*, HG3G-V8XT22MF-*
 - HG2G-V5FT22TF-*

软件故障

HG5G/4G/3G/2G-V 在使用环境温度较高时, 通过降低背光亮度来抑制产品内部的温升。
如果 HG5G/4G/3G/2G-V 在“项目设置”中启用了“调低亮度”功能, 并在背景光亮度降低约 1 分钟后关闭电源, 重启电源后将以低亮度模式工作。

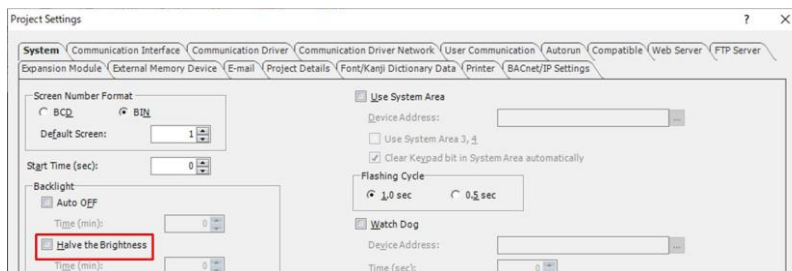


图 2-1: “调低亮度”设定

临时措施

没有临时措施, 请按照永久措施部分执行。

www.idec.com/china

爱德克电气贸易(上海)有限公司

上海市静安区共和路 209 号企业中心第二座 8 楼 电话(021) 6135 1515, 传真(021) 6135 6225

和泉公告

IDEC ANNOUNCEMENT

公告号: A20-057

2019年12月 6/8 页

修复问题 3

针对型号

- WindO/I-NV4 Ver. 1.11.1 至 Ver. 1.11.3
(Automation Organizer Ver. 3.15.1 至 Ver. 3.16.1)
型号: SW1A-W1C
注意: 包含从IDEC官方网站下载的软件

当使用上述版本的软件时, 以下型号可能会出现以下故障:

- HG5G/4G/3G/2G-V Programmable Display
 - HG5G-VFXT22MF-B
 - HG4G-VCXT22MF-B
 - HG3G-VAXT22MF-*, HG3G-V8XT22MF-*
 - HG2G-V5FT22TF-*

软件故障

若电脑的用户名包含空格, 打开 HG5G/4G/3G-V 的项目文件, WindO/I 可能无响应。

*电脑的用户名可以在“控制面板”>“用户账户”>“管理用户账户”>“用户账户”对话框中查看

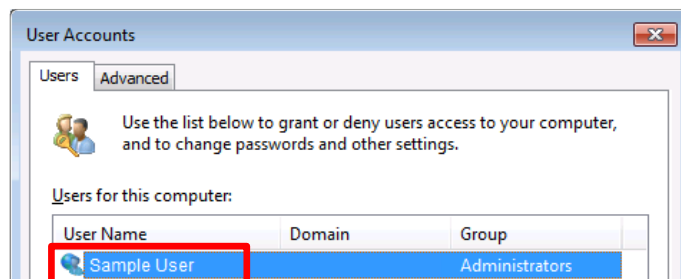


图 3-1: 电脑用户名

临时措施

请启动 WindO/I-NV4, 创建一个新项目, 产品系列设置为 HG5G/4G/3G-V 或 HG2G-V。然后, 从“打开”对话框中打开项目文件。

www.idec.com/china

爱德克电气贸易(上海)有限公司

上海市静安区共和路 209 号企业中心第二座 8 楼 电话(021) 6135 1515, 传真(021) 6135 6225



和泉公告

IDEC ANNOUNCEMENT

公告号: A20-057

2019年12月 7/8 页

修复问题 4

针对型号

- WindO/I-NV4 Ver. 1.1.0 至 Ver. 1.11.3
(Automation Organizer Ver. 3.15.1 至 Ver. 3.16.1)
型号: SW1A-W1C

注意: 包含从IDEC官方网站下载的软件

当使用上述版本的软件时, 以下型号可能会出现以下故障:

- HG5G/4G/3G/2G-V Programmable Display
 - HG5G-VFXT22MF-B
 - HG4G-VCXT22MF-B
 - HG3G-VAXT22MF-*, HG3G-V8XT22MF-*
 - HG2G-V5FT22TF-*
- HG4G/3G Programmable Display
 - HG4G-CJT22TF-B, HG4G-CJT22MF-B
 - HG3G-AJT22TF-*, HG3G-AJT22MF-*, HG3G-8JT22TF-*, HG3G-8JT22MF-*
- HG2G-5F Programmable Display: HG2G-5FT22TF-*
- HG2G-5T Programmable Display: HG2G-5TN22TF-*, HG2G-5TT22TF-*
- HG1G Programmable Display: HG1G-4VT22TF-*
- HG1P Programmable Display: HG1P-ST32YBFH-B0, HG1P-ST32ZBFH-B0

软件故障

如果一个项目文件包含多功能开关或功能键开关, 满足以下条件时, 更改产品系列可能失败; 在产品系列转换期间触摸屏显示的进度停止, 转换过程不再继续进行。

www.idec.com/china

爱德克电气贸易(上海)有限公司

上海市静安区共和路 209 号企业中心第二座 8 楼 电话(021) 6135 1515, 传真(021) 6135 6225

和泉公告

IDEC ANNOUNCEMENT

公告号: A20-057

2019年12月 8/8 页

条件 1 (多功能开关)

“函数列表”中的第一个命令以“功能键”作为其“命令类型”，该命令的“功能键类型”是以下内容之一。

- 下载项目
- 上传项目
- 下载 PLC 程序
- 上传 PLC 程序

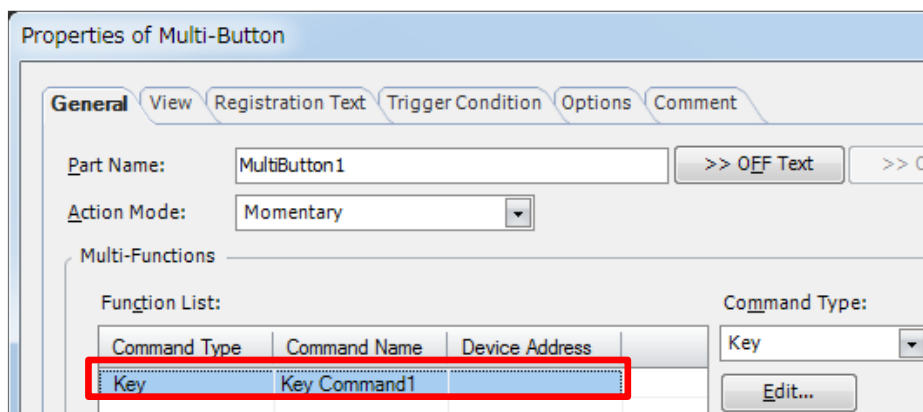


图 4-1: “功能键”被设置为“函数列表”中的第一个命令

条件 2 (功能键按钮)

“功能键 类型”是上述之一，且功能键按钮与其他对象组合在了一起。

临时措施

请不要在“多功能开关属性”对话框的“功能列表”中将“功能键”设置为第一个命令。另外，请不要将功能键 按钮包含在其他对象的组中。

www.idec.com/china

爱德克电气贸易(上海)有限公司

上海市静安区共和路 209 号企业中心第二座 8 楼 电话(021) 6135 1515, 传真(021) 6135 6225