

和泉公告

IDEC ANNOUNCEMENT

公告号: A20-041

2019年10月 1/4 页

WB1F固定式一维码CCD扫描器/WB2F系列二维码扫描器/

支持WB2F代码扫描的WB9Z-CU100通信单元规格之更改

WB1F 固定式一维码 CCD 扫描器

1-1. 针对型号:

WB1F 固定式一维码 CCD 扫描器: 2 项

产品	通信接口	型号
WB1F 固定式一维码 CCD 扫描器	RS-232 型	WB1F-100S1B
	USB 型	WB1F-100S1S



注意: 包括未指定固件的特殊产品

1-2. 主要更改:

<固件 (Version 002.060.00)>

- GS1-128: 2019 年版本兼容 AI
- 读取性能被改进

<支持工具 (Version 001.060.00)>

- 与固件修改相同
- 增加简体中文的支持

1-3. 如何下载支持工具:

请从 IDEC 官方网站的链接进入您所在地主页, 并下载 “WB1F 系列支持工具”

*下载压缩文件 “soft_wb2f_support_tool_v2_002-000-00-a.zip”

*支持工具版本 001.060.00 包含固件版本 002.000.22

1-4. 如何升级固件:

在 “Firmware-WB1F Support Tool” 窗口中, 选择新固件并点击 “Start Update” 按钮。

www.idec.com/china

爱德克电气贸易(上海)有限公司

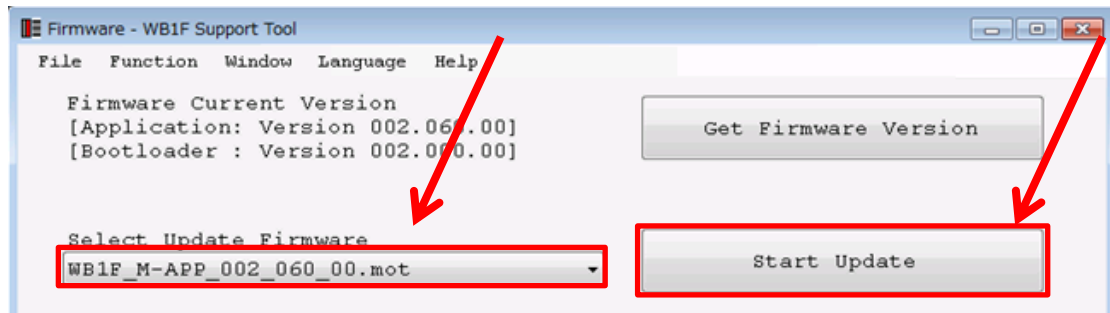
上海市静安区共和路 209 号企业中心第二座 8 楼 电话(021) 6135 1515, 传真(021) 6135 6225

和泉公告

IDEC ANNOUNCEMENT

公告号: A20-041

2019年10月 2/4 页



1-5. 时间表:

2019年10月开始逐步实施

注:支持工具将于10月中旬在 IDEC 官方网站上发布

WB2F 系列 二维码扫描器

2-1. 针对型号:

WB2F-100S1B



2-2. 主要更改:

<固件 (版本 002.000.00)>

- GS1-128: 2019 年版本兼任 AI
- 增加读取稳定性条件功能按钮
- 增加打印质量简单验证功能
- 读取性能改进

<支持工具(版本 002.000.00)>

- 与固件修改相同

注意: 没有其它规格修改

www.idec.com/china

爱德克电气贸易(上海)有限公司

上海市静安区共和路 209 号企业中心第二座 8 楼 电话(021) 6135 1515, 传真(021) 6135 6225

和泉公告

IDEC ANNOUNCEMENT

公告号: A20-041

2019年10月 3/4 页

2-3. 如何下载支持工具:

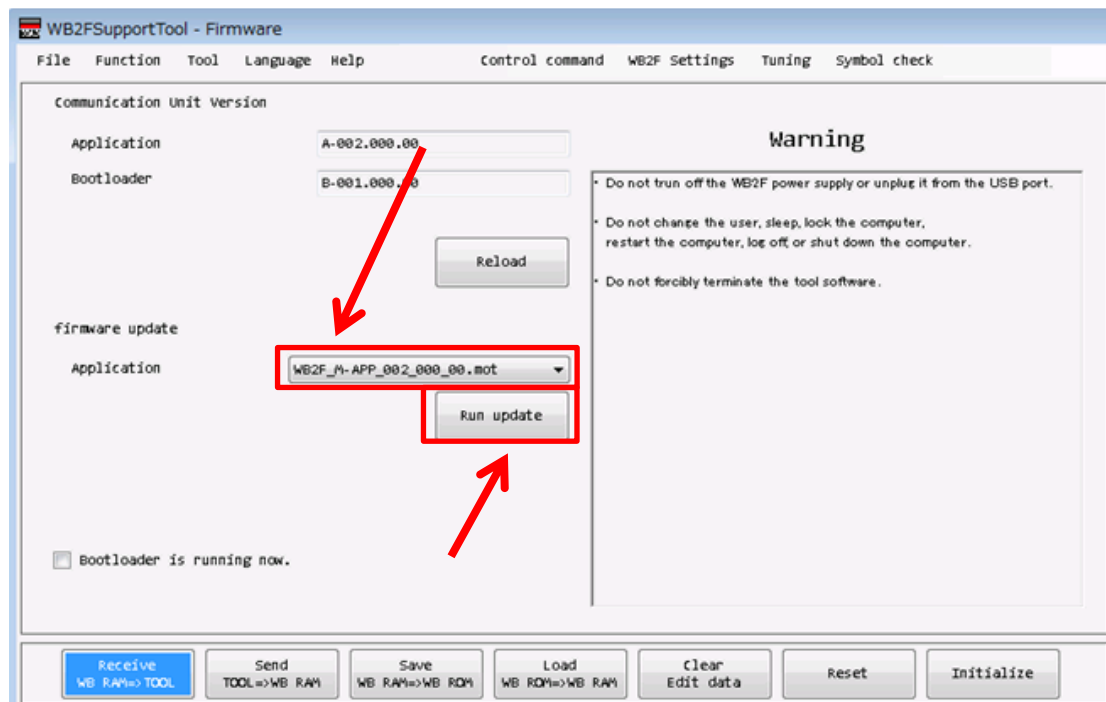
请从 IDEC 官方网站的链接进入您所在的主页, 并下载“WB2F 系列支持工具”

*下载压缩文件“soft_wb2f_support_tool_v2_002-000-00-a.zip”

*支持工具版本 001.060.00 包含固件版本 002.000.00

2-4. 如何升级固件:

在“WB2F Support Tool - Firmware”窗口中, 选择新的固件并点击“Run Update”按钮。



2-5. 时间表:

2019年10月开始逐步实施

注:支持工具将于10月中旬在 IDEC 官方网站上发布

www.idec.com/china

爱德克电气贸易(上海)有限公司

上海市静安区共和路209号企业中心第二座8楼 电话(021) 6135 1515, 传真(021) 6135 6225

和泉公告

IDEC ANNOUNCEMENT

公告号: A20-041

2019年10月 4/4 页

支持 WB2F 代码扫描的 WB9Z-CU100 通信单元

3-1. 针对型号:

WB9Z-CU100



3-2. 主要更改:

<固件 (版本 001.020.00)>

- 添加获取硬件版本的指令

<支持工具 (Version 001.020.00)>

- 修改与固件相同

注意: 没有其它规格修改

3-3. 如何下载支持工具:

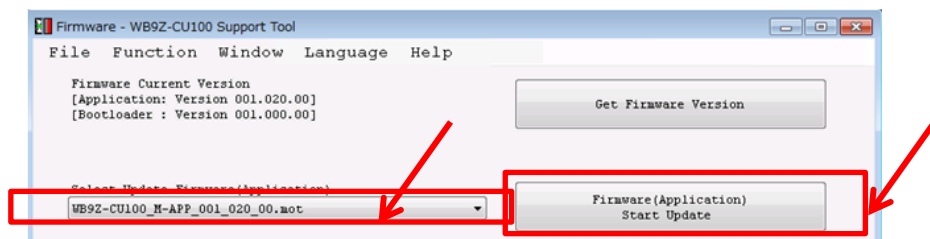
请从 IDEC 官方网站的链接进入您所在的主页, 并下载“WB2F 系列支持工具”。

*下载压缩文件“soft_wb2f_support_tool_v2_002-000-00-a.zip”

*支持工具版本 001.060.00 包含固件版本 002.000.00

3-4. 如何更新固件:

在“Firmware - WB9Z-CU100 Support Tool - Firmware”窗口中, 选择新的固件并点击“固件(应用) 开始升级”按钮。



3-5. 时间表:

2019年10月开始逐步实施

注: 支持工具将于10月中旬在 IDEC 官方网站上发布

www.idec.com/china

爱德克电气贸易(上海)有限公司

上海市静安区共和路209号企业中心第二座8楼 电话(021) 6135 1515, 传真(021) 6135 6225