

アンロック機構付

直感的操作が可能な人間工学設計(特許取得済)

レーザーマーキングによるシンボル表示

照光・非照光タイプ

保護構造IP68・IP69K

性能仕様

- パネル前面保護構造
K形: IP68(IEC60529)
Z形: IP69K(DIN 40050-9)
- 塩水噴霧試験: 96時間(IEC60512-11-6、Test 11f)
- 使用・保存周囲温度: -40~+85°C

電気的仕様

- 電流/電圧定格(抵抗負荷の場合)
銀接点(A): DC24V 5A、100,000回
銀に金接点(D): DC12V 20mA、150,000回
- 初期接触抵抗: 100mΩ max.
- 耐電圧: 端子間 AC2,000V

一般仕様

- 機械的寿命: 150,000回
- パネル厚: 0.8~4.6mm

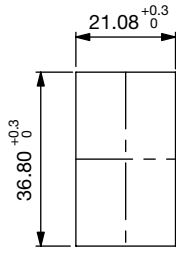
材質

- 本体: ポリアミド樹脂
- アクチュエータ: ABS
- アンロックスイッチ: ABSまたはエラストマ
- ベゼル: ポリアミド樹脂
- 端子: 黄銅銀メッキ
- 接点: 銀(A)
銀に金接点(D)
- 接触ローラ: 黄銅ニッケルメッキ

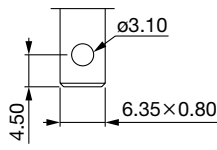




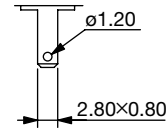
取付穴加工図



端子



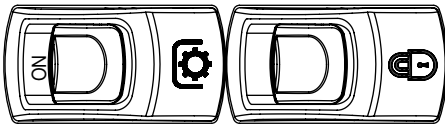
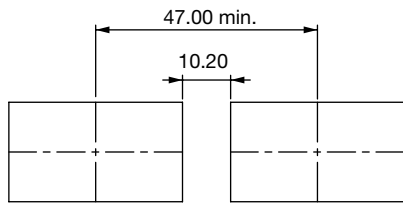
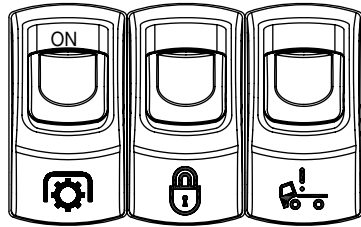
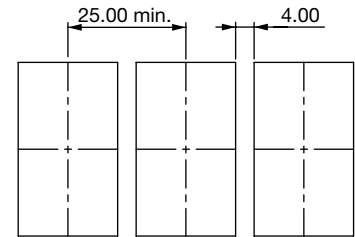
はんだ端子形
クイックコネク端子形



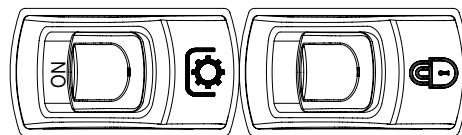
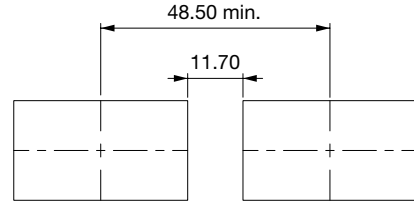
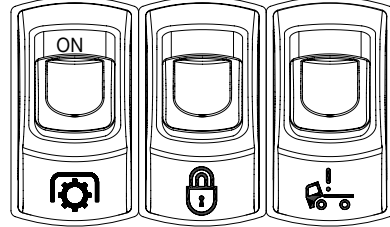
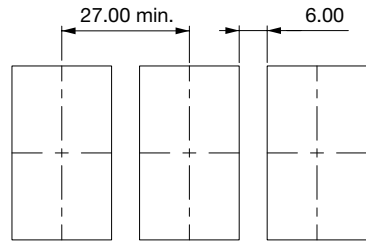
クイックコネク端子形
(W2.8x0.8t)



最小取付ピッチ



最小取付ピッチ (保護構造IP69K)



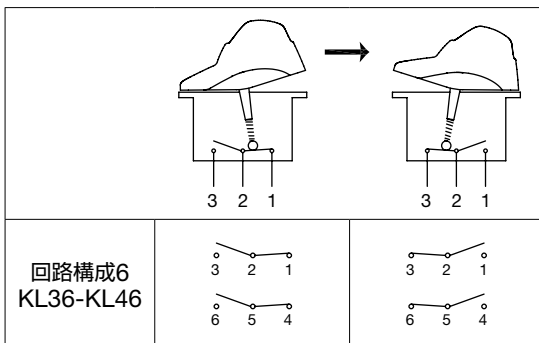
回路構成

(単位: mm)

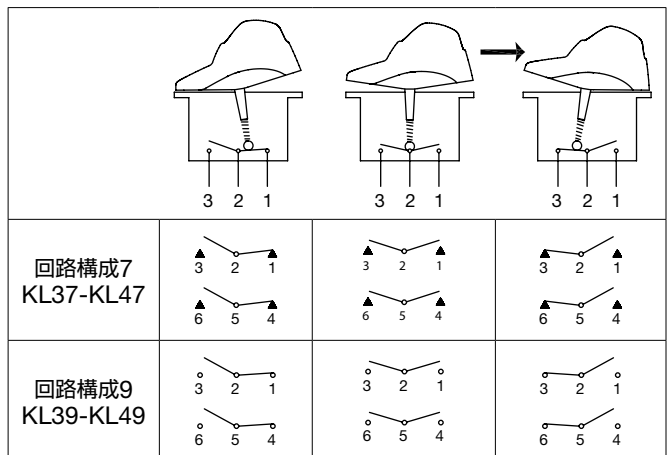
ロッカースイッチのBOTTOM VIEW-接触面のみ表示しています。

○ = 端子あり ▲ = モメンタリ形

● 2ポジション

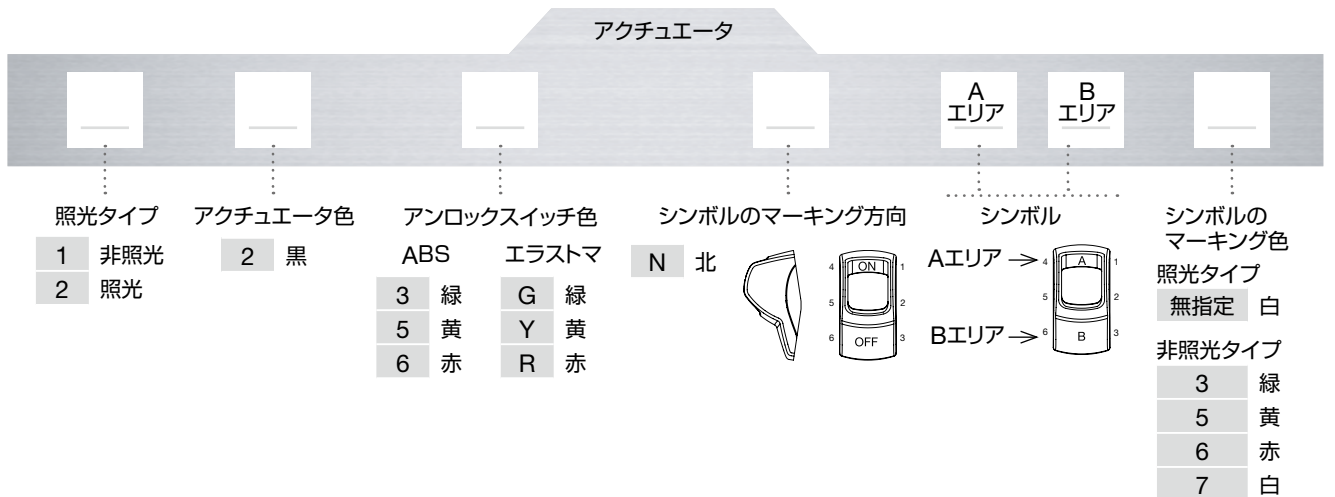
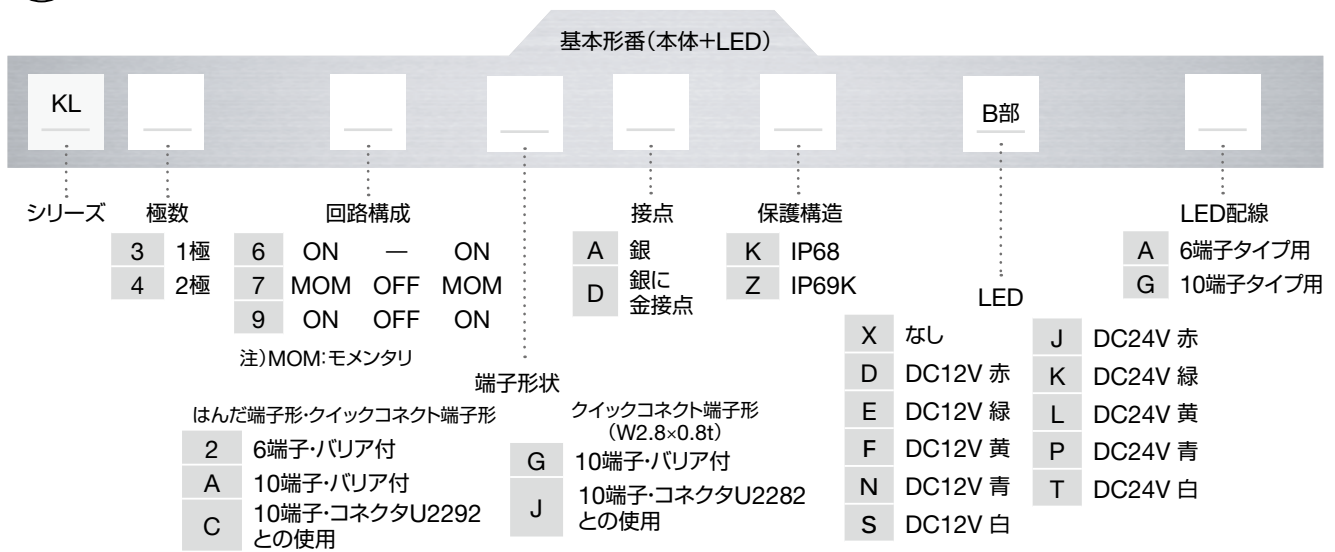


● 3ポジション





形番構成




- シンボルとアクセサリ詳細はCat No. P1672の「Kシリーズ パワーロッカースイッチ用シンボル・アクセサリ」冊子をご覧ください。

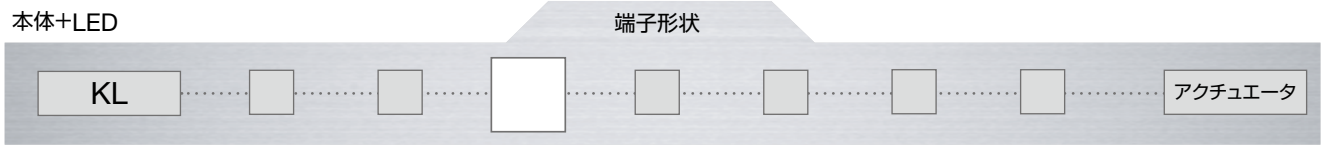


KLシリーズについて



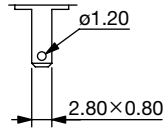
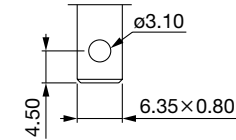
形番構成の全組み合わせが可能ではありませんので、ご注意ください。
 はんだ端子をはんだづけする際は注意してください(推奨はんだ温度:300°C、3秒以内)。

 形番構成 (詳細)

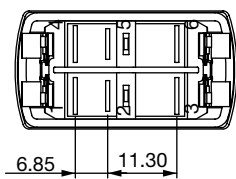


- はんだ取付端子形・クイックコネクタ端子形
- 2: 6端子・バリア付
- A: 10端子・バリア付
- C: 10端子・U2292またはU3152コネクタとの使用

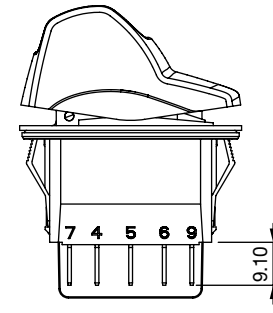
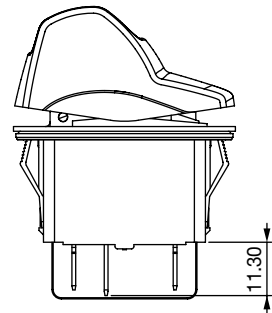
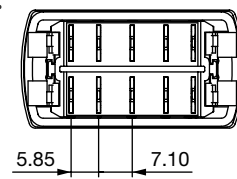
- クイックコネクタ端子形 (W2.8×0.8t)
- G: 10端子・バリア付
- J: 10端子・U2282コネクタとの使用



6端子タイプ

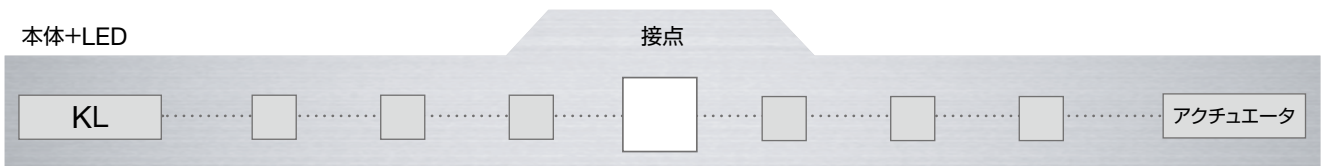


10端子タイプ

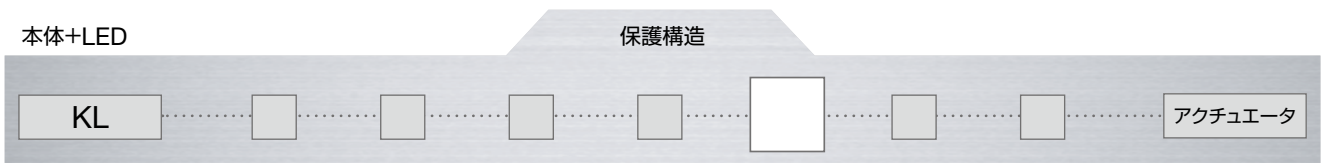


端子形状は本体に印字しています。上記の図面は端子の最大可能数を表示しています。

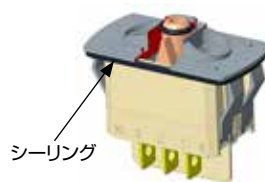
(単位: mm)



- A: 銀接点
- D: 銀に金接点



- K: IP68
- Z: IP69K



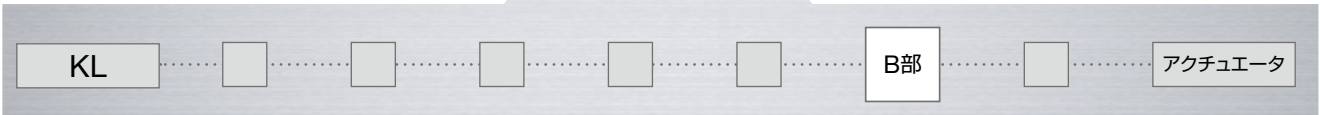
K: IP68



Z: IP69K

本体+LED

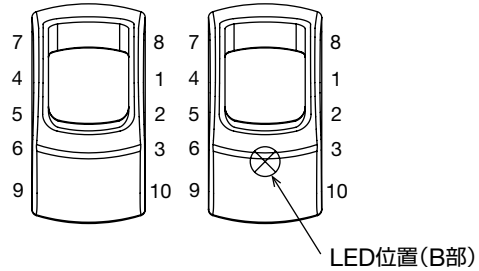
LED



B部のLEDの記号をご指定ください。

X: LEDなし

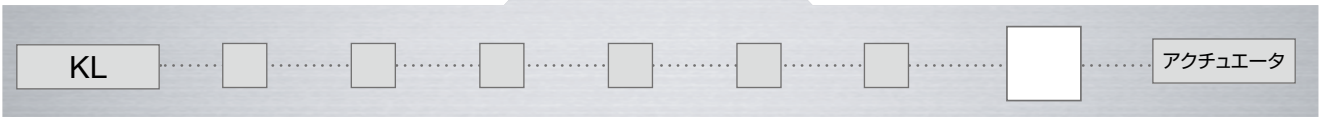
| | 赤 | 緑 | 黄 | 青 | 白 |
|-------|---|---|---|---|---|
| DC12V | D | E | F | N | S |
| DC24V | J | K | L | P | T |



LED消費電流: 20mA(定格電圧時) (25°C)
他の照光オプションについてはお問い合わせください。

本体+LED

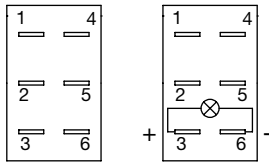
配線方法



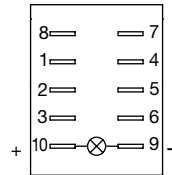
LED配線図は本体に表示しています。

A: 6端子タイプ(LED連動照光)

G: 10端子タイプ(独立LED)



A: 6端子タイプ(LED連動照光)



G: 10端子タイプ(独立LED)

他の配線方法についてはお問い合わせください。

照光タイプ

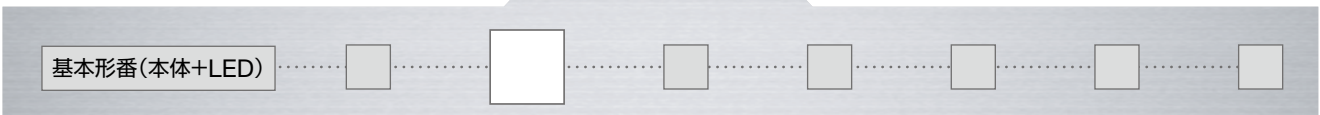
照光タイプ



- 1: 非照光用
- 2: 照光用

アクチュエータ

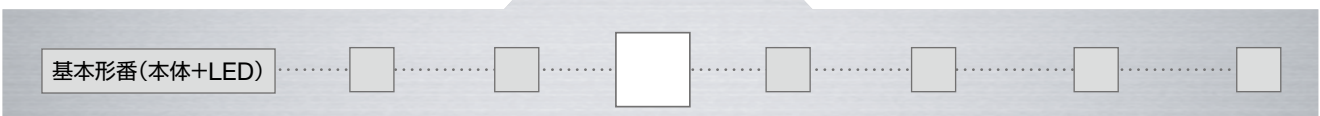
アクチュエータ色



- 2: 黒

アクチュエータ

アンロックスイッチ色

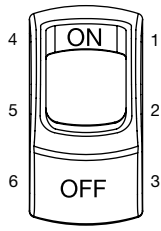
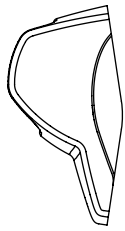


- ABS エラストマ
- 3: 緑 G: 緑
- 5: 黄 Y: 黄
- 6: 赤 R: 赤

アクチュエータ

マーキング方向

基本形番(本体+LED)



N: 北

シンボルのマーキングが不要の場合は□内にNをご指定ください。他のマーキング方向についてはお問い合わせください。

アクチュエータ

シンボル

基本形番(本体+LED)

A
エリア

B
エリア

XX: シンボルなし

● シンボル

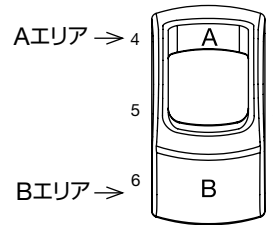
Cat No. P1672の「Kシリーズパワーロッカースイッチ用シンボル・アクセサリ」冊子をご覧のうえ、ご指定ください。

● レーザーマーキングの耐久性

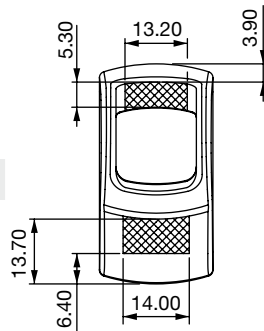
耐水・耐油(EN61058-1)
引裂抵抗(クロスカットテスト)(NF ISO 2409 class 0)
耐候性(ISO4892-2)

● シンボルのマーキングエリア

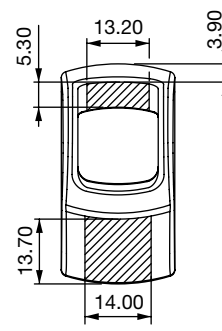
シンボルのマーキングは斜線部に行います。



照光タイプ



非照光タイプ



(単位: mm)

アクチュエータ

シンボルのマーキング色

基本形番(本体+LED)

照光タイプ(レーザーマーキング)

無指定: 白

非照光タイプ(パッド印刷)

3: 緑
5: 黄
6: 赤

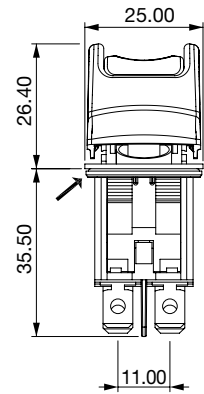
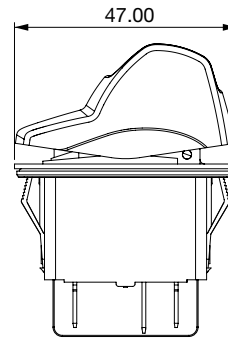
外観・外形寸法図

6端子タイプ



| 形番 | | 2-3 | | 1-2 |
|------|------|-----|-----|-----|
| 1極 | 2極 | 5-6 | | 4-5 |
| KL36 | KL46 | ON | — | ON |
| KL37 | KL47 | MOM | OFF | MOM |
| KL39 | KL49 | ON | OFF | ON |

→ パッキン

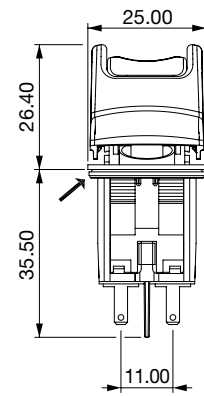
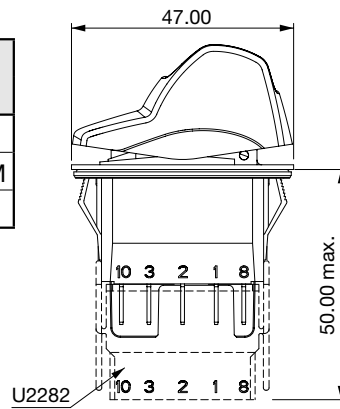


10端子タイプ



| 形番 | | 2-3 | | 1-2 |
|------|------|-----|-----|-----|
| 1極 | 2極 | 5-6 | | 4-5 |
| KL36 | KL46 | ON | — | ON |
| KL37 | KL47 | MOM | OFF | MOM |
| KL39 | KL49 | ON | OFF | ON |

→ パッキン



(単位: mm)

安全に関するご注意

- 取付け、取外し、配線作業および保守・点検は、必ず電源を切って行ってください。感電および火災の危険があります。
- 配線は印加電圧、通電電流に適した電線を使用し、はんだづけが必要な機種は推奨はんだ温度またははんだ耐熱条件に記載の通り正しくはんだづけしてください。はんだづけが不完全な状態で使用されますと、異常に発熱し火災の危険があります。また、タブ端子がある機種の場合は、適合する接続子をご使用ください。

IDEC株式会社

〒532-0004 大阪市淀川区西宮原2-6-64

 www.idec.com/japan

 **0120-992-336**

携帯電話・PHSの場合 050-8882-5843

お問い合わせメールアドレス apem-sales@jp.idec.com

- 記載されている社名及び商品名は、各社の登録商標です。
- 仕様、その他記載内容は予告なしに変更する場合があります。