

特長

取付穴 ϕ 6.5 mm
 保護構造IP40・IP65
 はんだ端子形
 1～3極
 エポキシ密封端子

電気的仕様

- 最大電圧／電流定格(抵抗負荷)

接点	最大	最小
銀	DC30V 4A	DC10V 50mA

- 初期接触抵抗: 100 m Ω max.
- 絶縁抵抗: 1,000 M Ω min.(DC500Vメガにて)
- 耐電圧: 端子間 AC1,000V
各極間 AC1,500V
端子 - フレーム間 AC1,500V
- 電気的寿命(DC30V 4A)
単極・2極: 50,000回
3極: 40,000回
- 機械的寿命: 100,000回

一般仕様

- ナット締付トルク: 1.25 N·m max.
- パネル厚: 2.5 mm max.
- 使用・保存周囲温度: -40～+85°C
- パネル前面保護構造: IP40・IP65(IEC60529)

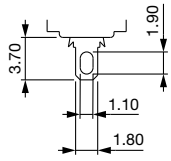


材質

- 本体: ジアリルフタレート
- アクチュエータ: 黄銅ニッケルメッキ
- プッシング: 黄銅ニッケルメッキ
- ハウジング: ステンレス
- 接点: 銀
- 端子シール: エポキシ

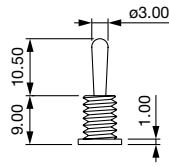


端子

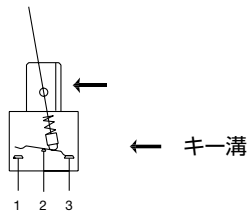


はんだ端子形

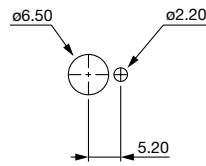
レバー形状



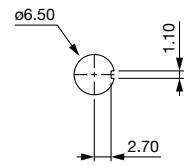
回路構成



取付穴加工図





IP40タイプ



IP65タイプ

(単位:mm)

 形番構成



5 シリーズ

端子

6 はんだ端子形

極数

3 単極双投

4 2極双投

5 3極双投

回路構成

6	ON	-	ON
9	ON	OFF	ON
7	MOM	OFF	MOM
8	ON	OFF	MOM
2	ON	-	MOM

注) MOM:モメンタリ




接点材質

A 銀

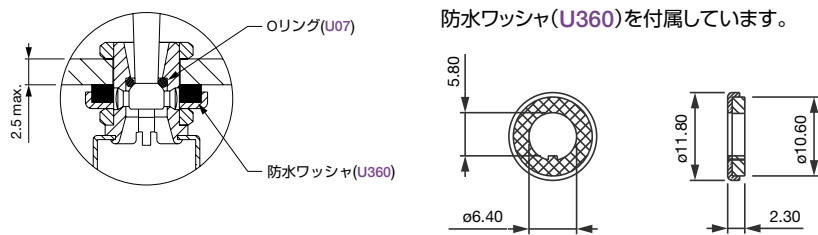
保護構造

B IP40


KB IP65

 保護構造

IP65タイプ:パネル前面はOリングと防水ワッシャによる防水・防塵構造です。



(単位: mm)

 5000シリーズについて

価格はオープン価格です。

形番構成の全組合せが可能ではありませんので、ご注意ください。他オプションについては弊社にお問い合わせください。
はんだ端子をはんだづけする際は、はんだづけ条件を守るように注意してください(推奨はんだ温度:300°C、3秒以内)。

 取付アクセサリ: 下記部品を付属しています。

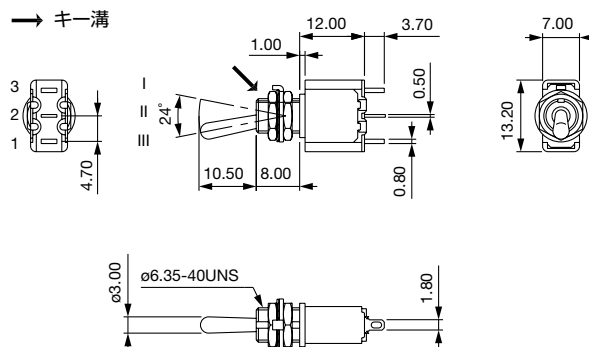
IP40: 六角ナット×2(対辺距離8 mm)(U76)、回り止めリング(U78)×1、ロックワッシャ(U215)×1
IP65: 六角ナット×2(対辺距離8 mm)(U76)、防水ワッシャ(U360)×1

外観・外形寸法図

はんだ端子形・単極双投



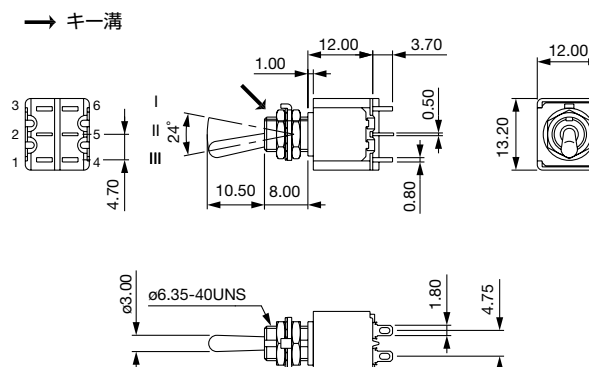
形番 (*1)	III 2-3	II	I 1-2
5636AB	ON	-	ON
5639AB	ON	OFF	ON
5637AB	MOM	OFF	MOM
5638AB	ON	OFF	MOM
5632AB	ON	-	MOM



はんだ端子形・2極双投



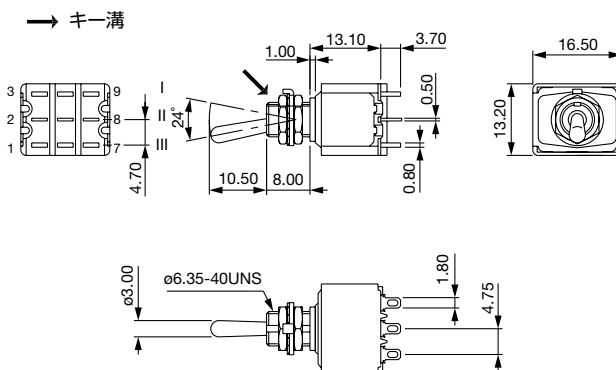
形番 (*1)	III 2-3 5-6	II	I 1-2 4-5
5646AB	ON	-	ON
5649AB	ON	OFF	ON
5647AB	MOM	OFF	MOM
5648AB	ON	OFF	MOM
5642AB	ON	-	MOM



はんだ端子形・3極双投



形番 (*1)	III 2-3 5-6 8-9	II	I 1-2 4-5 7-8
5656AB	ON	-	ON
5659AB	ON	OFF	ON
5657AB	MOM	OFF	MOM
5658AB	ON	OFF	MOM
5652AB	ON	-	MOM



*1) IP65仕様の場合は、上表の形番末尾「B」(保護構造)の代わりに「KB」をご指定ください。
形番例: 5636AKB

(単位: mm)

⚠ 安全に関するご注意

- 取付け、取外し、配線作業および保守・点検は、必ず電源を切って行ってください。感電および火災の危険があります。
- 配線は印加電圧、通電電流に適した電線を使用し、はんだづけが必要な機種は推奨はんだ温度またははんだ耐熱条件に記載の通り正しくはんだづけしてください。はんだづけが不完全な状態で使用されますと、異常に発熱し火災の危険があります。また、タブ端子がある機種の場合は、適合する接続子をご使用ください。

IDEC株式会社

〒532-0004 大阪市淀川区西宮原2-6-64

www.idec.com/japan

0120-992-336

携帯電話・PHSの場合 050-8882-5843

お問い合わせメールアドレス apem-sales@jp.idec.com

- 記載されている社名及び商品名は、各社の商標または登録商標です。
- 仕様、その他記載内容は予告なしに変更する場合があります。

