

使用说明书

X A 1 E 系列

承蒙购买IDEC产品，谨此衷心致谢！

请确认本产品是否为您所订购的产品后，按照下列项目要求正确使用。

5 LED单元的安装及拆卸

□LED单元的拆卸方法

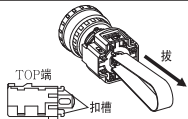
用专用的抽拔工具(MT-101)

夹住LED单元的扣槽往外

拔即可。

□LED单元的安装方法

请确认LED单元的上下方向后压入即可。



6 性能、规格

对应规格	IEC 60947-5-1, EN 60947-5-1 IEC 60947-5-5*, EN 60947-5-5* JIS C8201-5-1, UL508, CSA C22.2 No.14 CCC GB/T14048.5
标准使用状态	环境温度 非照明: -25~+60℃(无结冰) LED照明: -25~+55℃(无结冰) 相对湿度: 45~85%RH(无结露) 储存环境温度: -45~+80℃(无结冰)
最小直接开路动作力	60N
至直接开路动作功能的最小动作距离	4.0mm
最大动作距離	4.5mm
接触电阻	50mΩ以下(初始值)
绝缘电阻	100MΩ以上(DC500V兆欧表)
过电压范围	II
脉冲耐电压	2.5kV
污染等级	3
开关频率	900次/小时
机械性使用寿命	25万次以上
电气性使用寿命	10万次以上 25万次以上(AC/DC24V 100mA)
耐冲击	误动作: 150m/s ² 、耐久: 1000m/s ²
抗振动	误动作: 10~500 Hz, 单振幅0.35 mm, 加速度50 m/s ² 耐久: 10~500 Hz, 单振幅0.35 mm, 加速度50 m/s ²
保护等级	面板前面: IP65(IEC 60529)
短路保护装置	250V/10A 保险丝(Type aM IEC 60269-1 / IEC 60269-2)
带条件短路电流	1000A
端子形状	焊接端子、PCB端子
固定圈推荐紧固扭矩	0.88 N·m
可连接的电线	1.25mm ² 以下(AWG16以下)
焊接条件	310~350℃/3秒以内

*: 红色按钮以外的产品, 该标准的按钮颜色的要求项目除外。

安全注意事项

- 在安装, 接线施工, 运转以及维修保养本产品之前, 请仔细阅读本使用说明书以及本公司的产品样本后正确使用。
- 另外, 请提醒最终用户妥善保存本使用说明书。
- 在安装, 接线施工, 运转以及维修保养本产品之前, 请务必先切断电源, 以免引起触电或发生火灾的危险。
- 接线时, 请使用符合施加电压, 通电电流的电线。
- 请勿使用不符合要求的电线或者在螺丝松动状态下使用, 以免因异常发热而导致火灾发生的危险。
- 另外, 请采取适当的触电预防措施, 以免引起触电或发生火灾的危险。

1 触点单元的安装及拆卸

□触点单元的拆卸方法

请确认, 在操作部的按钮未被按下的情况下, 将触点单元的锁扣部件(白色)的A, 用手指或一字形螺丝刀(宽3mm以内)等, 在往操作部方向推压的同时, 逆时针方向转动触点单元90度即可拆卸。

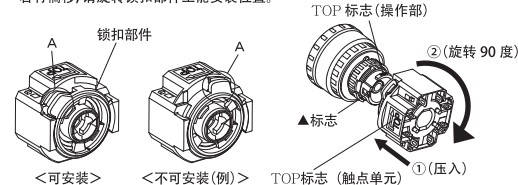
·拆卸触点单元时的注意事项

- 1) 请注意, 从操作部上拆卸触点单元时, 控制触点(NO触点)呈导通状态。
- 2) 请勿强行拆卸触点单元以免导致开关破损。

□触点单元的安装方法

请确认锁扣部件(白色)的A是否在能够安装的位置。

若有偏移, 请旋转锁扣部件至能安装位置。



请确认, 在操作部的按钮未被按下的情况下, 握住触点单元的主体(黑色), 将操作部的▲标记与触点单元的锁扣部件的TOP标记对齐, 将触点单元在向操作部推压的同时顺时针方向转动触点单元90度后即可。另外, 安装后, 请将触点块向反时针方向轻轻转动, 确认触点块没有被松动转动。

2 使用注意事项

□振动

复位(拉, 旋转复位)操作时, 主触点(NC触点)会发生振动, 请采取预防措施。另外, 控制触点(NO触点)在进行推压操作时也会发生振动。(参考值: 20ms)

□使用注意事项

请注意, 勿使开关遭受过度的撞击或者振动, 以免导致开关变形或破损, 从而引发动作不良及功能降低。

3 触点额定值[主触点(NC触点)控制触点(NO触点)]

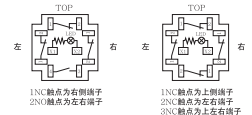
额定绝缘电压(U _i)		300V		
额定连续通电流(I _{th})		5A		
额定使用电压(U _e)		30V	125V	250V
额定使用电压	主触点	AC 50/60Hz	电阻性负荷(AC-12)	— 5A 3A
		DC	电感性负荷(AC-15)	— 1.5A 1.5A
		DC	电阻性负荷(DC-12)	2A 0.4A 0.2A
	控制触点	AC 50/60Hz	电感性负荷(AC-12)	1A 0.22A 0.1A
		DC	电感性负荷(AC-14)	— 1.2A 0.6A
		DC	电感性负荷(DC-12)	— 0.6A 0.3A
		电感性负荷(DC-14)	2A 0.4A 0.2A	
		电感性负荷(DC-13)	1A 0.22A 0.1A	

4 内置LED灯泡容量

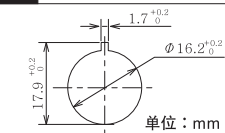
额定电压	使用电压	额定电流
AC/DC24V	AC/DC24V±10%	11mA

7 触点排列图(底视图)

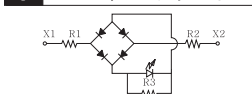
<含锁扣触点>的触点排列图 <不含锁扣触点>的触点排列图



8 安装孔加工图

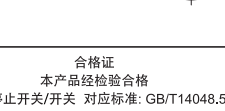


9 LED单元内部电路图



10 标记牌罩的使用注意事项

· 请用扁嘴钳将标记牌罩的A部折断后再使用



11 报废处理时的注意

· 本产品的报废处理, 须作为工业废品处理。

合格证
本产品经检验合格
紧急停止开关/开关 对应标准: GB/T14048.5

IDEC株式会社

<http://www.idec.com>

總 部 于532-0004 日本大阪府大阪市澁川區西宮原2-6-64
TEL: +81-6-6398-2500
关于使用说明书有不明白的地方, 请联系以下技术咨询窗口。
咨询时间:
9:00~12:00 / 13:00~17:00 (周六、周日、节假日以及我司休息日除外)
上海: 爱德克电气贸易(上海)有限公司 电话: +86-021-6135-1515
北京: 和泉电气(北京)有限公司 电话: +86-010-6581-6131
深圳: 和泉电气自动化控制(深圳)有限公司 电话: +86-0755-8356-2977
香港: 香港和泉电气有限公司 电话: +852-2803-8989